

Teleskopické lišty z oceli kompaktní plné vysunutí, nosnost do 420 kg

Popis zboží/obrázky produktu



Popis

Materiál:

Lišty z oceli.
Kuličkové klece z oceli.
Kuličky z nerezové oceli.

Provedení:

Lišty pozinkované.
Kuličkové klece pozinkované.
Kuličky kalené.

Pokyny k objednání:

Prodej jednotlivě.

Upozornění:

U teleskopické lišty s plným vysunutím je zdvih shodný s montážní délkou, čímž je zaručen vyšší komfort a přístupnost. Při boční montáži dosahují teleskopické lišty stanovených nosností.

Dynamická zatěžovací kapacita teleskopických lišt uvádí maximální zatížitelnost svisle namontovaného páru teleskopických lišt při využití plné dráhy výsuvu.

U horizontální montáže je nosnost o 70% nižší.

Vhodné pro odstup lišt až 1.000 m.

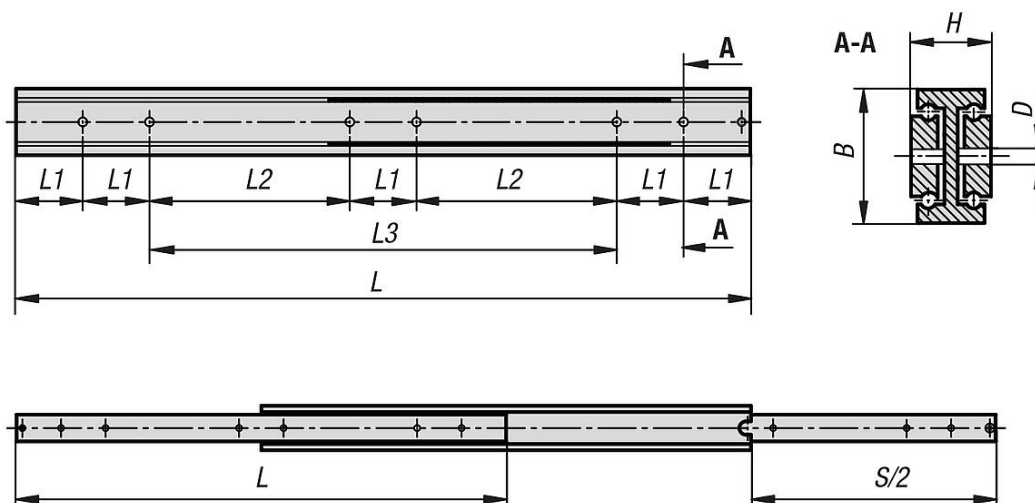
Technické údaje:

Max. pojezdová rychlost: 0,5 m/s.

Teplotní rozsah:

-20 °C - +180 °C.

Výkresy



Přehled zboží

Teleskopické lišty z oceli kompaktní plné vysunutí, nosnost do 420 kg

Přehled zboží

Teleskopické lišty z oceli kompaktní, plné vysunutí, nosnost do 420 kg

Objednací číslo	B	D	H	L	L1	L2	L3	Počet otvorů	Zdvih S	Nosnost na jeden pár v kg
K2073.0300	50	M8	30	300	50	-	100	4	300	360
K2073.0350	50	M8	30	350	50	-	150	4	350	370
K2073.0400	50	M8	30	400	50	-	200	4	400	380
K2073.0450	50	M8	30	450	50	-	250	4	450	390
K2073.0500	50	M8	30	500	50	-	300	4	500	400
K2073.0550	50	M8	30	550	50	150	-	6	550	410
K2073.0600	50	M8	30	600	50	175	-	6	600	420
K2073.0650	50	M8	30	650	50	200	-	6	650	410
K2073.0700	50	M8	30	700	50	225	-	6	700	400
K2073.0750	50	M8	30	750	50	250	-	6	750	390
K2073.0800	50	M8	30	800	50	275	-	6	800	380
K2073.0850	50	M8	30	850	50	300	-	6	850	370
K2073.0900	50	M8	30	900	50	325	-	6	900	360
K2073.0950	50	M8	30	950	50	350	-	6	950	350
K2073.1000	50	M8	30	1000	50	375	-	6	1000	340
K2073.1050	50	M8	30	1050	50	400	-	6	1050	330
K2073.1100	50	M8	30	1100	50	425	-	6	1100	320
K2073.1150	50	M8	30	1150	50	450	-	6	1150	310
K2073.1200	50	M8	30	1200	50	475	-	6	1200	290