

## Třmenová madla biopolymer

### Popis zboží/obrázky produktu



### Popis

#### Materiál:

Přírodní buk vyztužený biopolymerními dřevěnými vlákny.  
Biopolymer vyztužený umělými vlákny, tmavošedé.  
Pouzdro z nerezové oceli 1.4305.

#### Provedení:

Přírodní buk s optikou dřeva nebo obarvený do tmavošedé barvy.

#### Upozornění:

Dobrá mechanická pevnost (ověřeno zkouškou, s nejméně dvojnásobnou bezpečností).  
Dobrá odolnost vůči chemikáliím.  
Vhodné pro venkovní použití (odolné vůči povětrnostním vlivům).

Tento třmenový úchyt se vyznačuje svým velkým objemem a je příjemné na dotek.

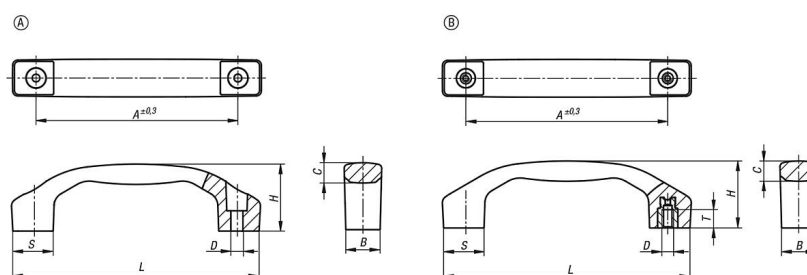
#### Montáž:

Provedení A ze strany obsluhy.  
Provedení B ze zadní strany.

#### Přednosti:

Tento biopolymer je kompletně vyrobený ze znovu dorůstajících surovin (neobsahuje ropu).  
Dobrá bilance CO<sub>2</sub> ve srovnání s plasty na bázi ropy.  
Šetření omezených fosilních zdrojů.  
Dřevěná vlákna pocházejí ze 100% z tuzemských lesů obhospodařovaných trvale udržitelným způsobem v Německu.  
Biopolymer je recyklovatelný (srovnatelné s termoplasty).

### Výkresy



### Přehled zboží

#### Třmenová madla biopolymer

Objednací číslo	Provedení	Barva základního tělesa	Materiál komponenty	A	B	C	D	H	L	S	T	Nosná síla N
K1060.101100052143	A	přírodní buk	-	100	17	9,5	6	33	122	20	-	1000
K1060.101120062143	A	přírodní buk	-	120	21	11,4	7	39	146	24	-	1000
K1060.101140082143	A	přírodní buk	-	140	24	14,2	9	45	170	28	-	1000
K1060.10110005290	A	tmavošedá RAL 7021	-	100	17	9,5	6	33	122	20	-	1000
K1060.10112006290	A	tmavošedá RAL 7021	-	120	21	11,4	7	39	146	24	-	1000
K1060.10114008290	A	tmavošedá RAL 7021	-	140	24	14,2	9	45	170	28	-	1000

## Třmenová madla biopolymer

### Přehled zboží

Objednací číslo	Provedení	Barva základního tělesa	Materiál komponenty	A	B	C	D	H	L	S	T	Nosná síla N
K1060.102100052143	B	přírodní buk	nerezová ocel	100	17	9,5	M5	33	122	20	9	1000
K1060.102120062143	B	přírodní buk	nerezová ocel	120	21	11,4	M6	39	146	24	12	1000
K1060.102140082143	B	přírodní buk	nerezová ocel	140	24	14,2	M8	45	170	28	12	1000
K1060.10210005290	B	tmavošedá RAL 7021	nerezová ocel	100	17	9,5	M5	33	122	20	9	1000
K1060.10212006290	B	tmavošedá RAL 7021	nerezová ocel	120	21	11,4	M6	39	146	24	12	1000
K1060.10214008290	B	tmavošedá RAL 7021	nerezová ocel	140	24	14,2	M8	45	170	28	12	1000