

Rýhované ovládací knoflíky z plastu, vizuálně detekovatelné, s vnějším závitem

Popis zboží/obrázky produktu



Popis

Popis výrobku:

Vizuálně detekovatelné ovládací prvky jsou vyrobeny z modře zbarveného plastového granulátu, který splňuje požadavky EU10/2011 a FDA (Úřad pro kontrolu potravin a léčiv).

Barva vytváří vizuálně rozpoznatelný kontrast mezi ovládacím prvkem a ostatními médii a materiály. To znamená, že v citlivých výrobních oblastech, jako je např. potravinářství, lze identifikovat plastové úlomky vizuálně detekovatelných ovládacích prvků a výrazně tak snížit riziko prostožů ve výrobě nebo riziko reklamací.

Materiál:

Termoplast (polyamid vyztužený skelnými vlákny), vizuálně detekovatelný, v souladu s EU10/2011 a FDA.

Ocelové díly z nerezové oceli 1.4404.

Provedení:

Termoplast, ultramarínová modř RAL 5002.

Ocelové díly z nerezové oceli, bez povrchové úpravy.

Použití:

- potravinářský průmysl
- farmaceutický průmysl
- obalový průmysl

Teplotní rozsah:

-20 °C až +100 °C.

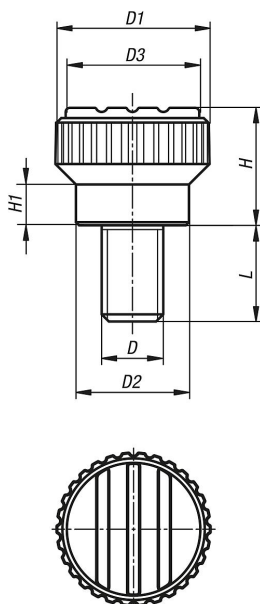
Přednosti:

Vizuálně detekovatelné.

Ultramarínová modř RAL 5002.

Potravinářské konformní materiály.

Výkresy



Rýhované ovládací knoflíky z plastu, vizuálně detekovatelné, s vnějším závitem

Přehled zboží

| Objednací číslo | Druh závitu | D | D1 | D2 | D3 | H | H1 | L |
|-----------------|--------------|----|----|----|----|------|-----|----|
| K0110.130005X10 | vnější závít | M5 | 15 | 11 | 13 | 11,5 | 4,3 | 10 |
| K0110.130006X20 | vnější závít | M6 | 15 | 11 | 13 | 11,5 | 4,3 | 20 |