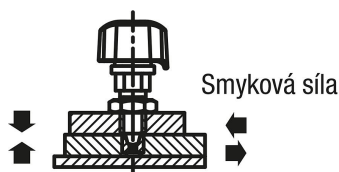


Aretační čep z oceli s otočným ovládním, otočnou hlavicí z plastu a s kónickým aretačním kolíkem

Popis zboží/obrázky produktu



Upínací síla



Nálepka
Provedení A



Nálepka
Provedení B

Popis

Materiál:

Pouzdro a čepy, ocel.
Značka blokování a nálepka, hliníkové.
Otočná hlavice termoplast PA (polyamid)

Provedení:

Pouzdro a čepy pozinkované.
Značka blokování eloxovaná, červená.
Otočná hlava vyztužená skelnými vlákny, černá.

Upozornění:

Aretační čepy se užívají tam, kde je třeba zabránit změně aretačního nastavení působením příčných sil.
Pokud je vidět značka blokování, je čep buď kompletně odblokovaný nebo je pouze částečně v zacvaknuté poloze.

Způsob ovládní:

Provedení A:

Ujistěte se, že se otočná hlava nachází v poloze „OFF“ a čep je zasunutý.

Desku s pouzdrum zasuňte pod aretační čep.

Otočnou hlavu otočte za účelem upnutí do polohy „ON“.

Při úplném sevření se ozve signál zaskočení.

Pozor: Sevření aretačního čepu nevolňujte, pokud je čep axiálně zatížen. Z důvodu kónického tvaru se může stát, že se čep nezasune.

Provedení B:

Pokud se otočná hlava nachází v poloze „OFF“, posouvejte desku s pouzdrum směrem k aretačnímu čepu, dokud čep tlakem pružiny nezacvakne do pouzdra. Otočná hlava se automaticky posune do polohy „MID“.

Pro úplné sevření otáčejte otočnou hlavu z polohy „MID“ do polohy „ON“, dokud neuslyšíte zacvaknutí.

Rozsah dodávky:

Pojistná matice a nálepka o tloušťce 0,2 mm jsou součástí dodávky.

Příslušenství:

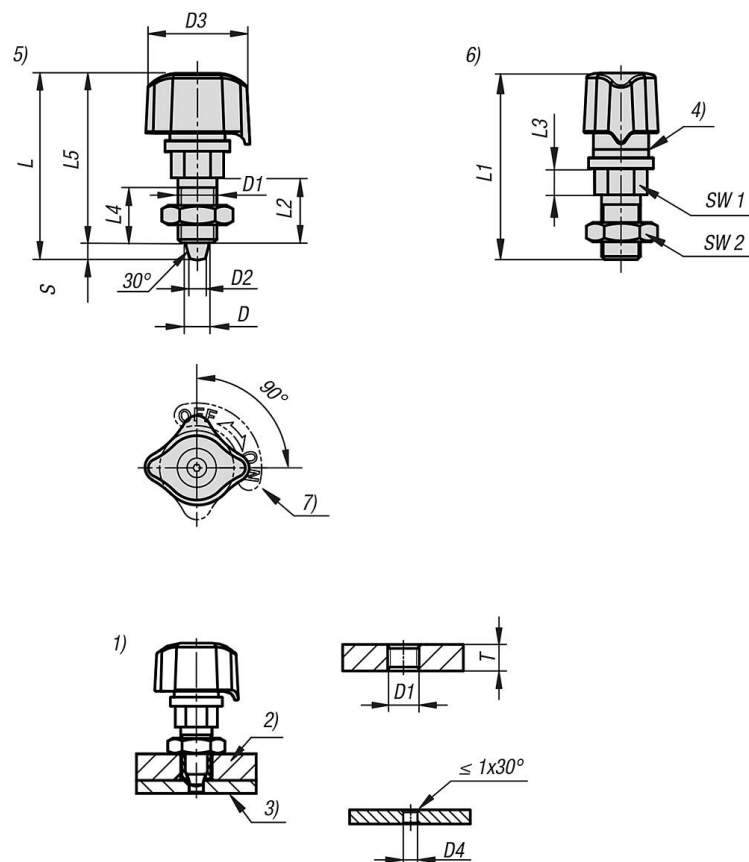
Vrtací pouzdra K1835.

Odkaz na výkres:

- 1) Montáž bez pouzdra K1835
- 2) Našroubovaná destička
- 3) Základová deska
- 4) Značka blokování
- 5) Poloha ON
- 6) Poloha OFF
- 7) Nálepka

Aretační čep z oceli s otočným ovládním, otočnou hlavicí z plastu a s kónickým aretačním kolíkem

Výkresy



Přehled zboží

Aretační čep z oceli s otočným ovládním a kuželovým aretačním kolíkem

Objednací číslo	Provedení	Typ provedení	D	D1	D2	D3	D4	T	L	L1	L2	L3	L4	L5
K1833.0005	A	-	5	M10x1	3,3	26	3,7-4,6	8-10	48,2	48	17	7	15	44
K1833.0007	A	-	7	M12x1,5	4,9	32	5,3-6,6	9-11	57	58	20	8	17	52
K1833.0107	B	-	7	M12x1,5	4,9	32	5,3-6,6	9-11	57	58	20	8	17	52

Objednací číslo	Provedení	Zdvih S	SW1	SW2	Upínací síla N	F=Síla pružiny (N)	Teplotná odolnost	Smyková síla kN
K1833.0005	A	4,2	13	17	140	-	80 °C	0,9
K1833.0007	A	5	14	19	170	-	80 °C	1,3
K1833.0107	B	5	14	19	170	9	80 °C	1,3