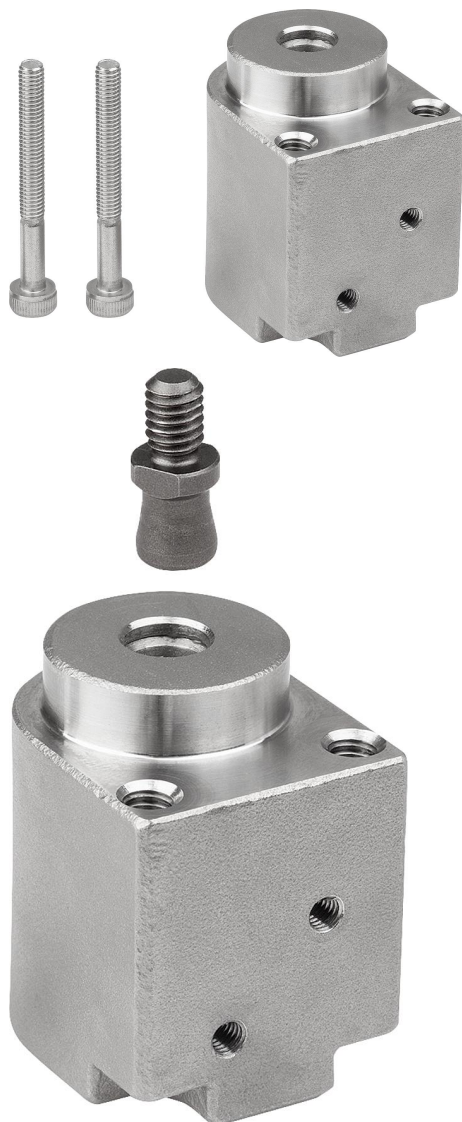


Polohovací upínání s přírubou, nerezová ocel pneumatická

Popis zboží/obrázky produktu



Popis

Popis výrobku:

Upínání se provádí pomocí tlakového vzduchu. Pokud tento není k dispozici, nadále zajišťuje upnutí pružina.

Pro uvolnění polohovacích upnutí pomocí tlakového vzduchu musí být překonána síla pružiny 6 N.

Materiál:

Základní těleso z nerezové oceli.

Těsnění z NBR.

Provedení:

Nerezová ocel bez povrchové úpravy.

Pokyny k objednání:

Šrouby s válcovou hlavou M3x28 pro upevnění ze spodní strany jsou součástí dodávky.

Šrouby s válcovou hlavou M4 pro upevnění z horní strany nejsou součástí dodávky.

Upozornění:

Montážní rozměry pro tloušťku desky 6 mm.

Uvedené upínací a přidržné síly se vztahují na provozní tlak 0,5 MPa.

Při použití více polohovacích jednotek by neměla být překročena tolerance vzdálenosti $\pm 0,1$ mm.

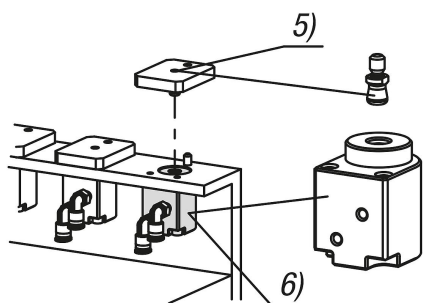
Reprodukční přesnost činí $\pm 0,2$ mm.

Příslušenství:

Upínací čep K1564.

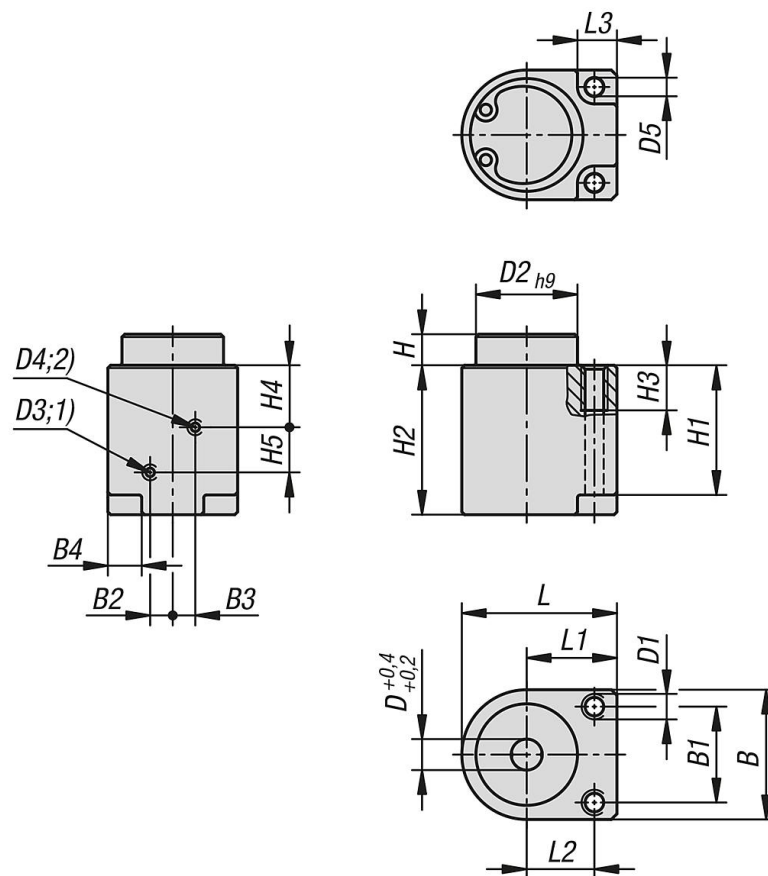
Odkaz na výkres:

- 1) Přípojka pro upínání
- 2) Přípojka pro uvolnění
- 3) Šroub s válcovou hlavou M3
- 4) Šroub s válcovou hlavou M4
- 5) Upínací čep
- 6) Polohovací upnutí

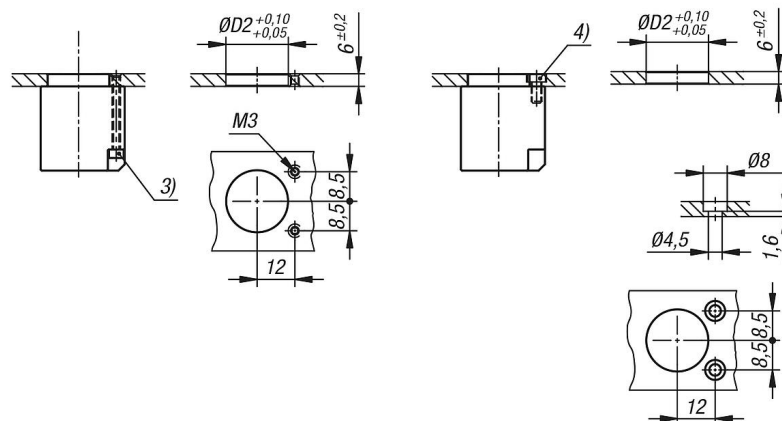


Polohovací upínání s přírubou, nerezová ocel pneumatická

Výkresy



Montážní pokyn:



Přehled zboží

Polohovací upínání s přírubou, nerezová ocel, pneumatická

Objednací číslo	B	B1	B2	B3	B4	D	D1	D2	D3	D4	D5	H	H1	H2
K1741.0618	23	17	4	4	6	6	M4	18	M3	M3	3,3	5,5	23	26,5

Polohovací upínání s přírubou, nerezová ocel pneumatická

Přehled zboží

Objednací číslo	H3	H4	H5	L	L1	L2	L3	Provozní tlak MPa	F=upínací síla N (pneum. upnuto)	F1=Upínací síla N (upnuto pružinou)	Přidrzná síla N
K1741.0618	8	11	8	27,5	16	12	7	0,3 - 0,7	40	6	100