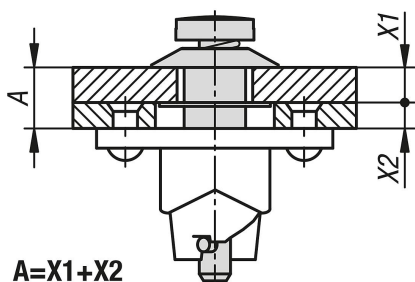


## Čtvrtinové otočné uzávěry, s hlavou s drážkou

### Popis zboží/obrázky produktu



### Popis

#### Materiál:

Ocel.

#### Provedení:

Pozinkováno.

#### Upozornění:

Čtvrtinové otočné uzávěry pro bezpečné držení a uzavírání klapek, vík nádrží, krytů strojů a podobně. Uzávěr se zavírá a otevírá otočením o 90°. Přitom se tak zvaný příčný kolík v uzavíracím čepu posune přes křivku ve spodním uzavíracím dílu a napne tak pružinu. V koncovém bodě křivky se nachází malé prohloubení, do kterého zacvakne křížový kolík. Předpínací síla uzávěru vytvářená pružinou zajišťuje, že spoj zůstane uzavřený a je zabezpečen proti vibracím.

Všechny součásti uzavíracího systému (uzavírací čep, přídržná podložka a spodní uzavírací díl) jsou spojeny s krytem, resp. s rámem, aby se nemohly ztratit.

Ovládání se provádí pomocí drážky.

Čtvrtinový otočný uzávěr se vždy skládá z 1/4 otočného uzávěru, přídržné podložky a spodního uzavíracího dílu.

#### Technické údaje:

Maximální tahová síla 1300 N.

#### Montáž:

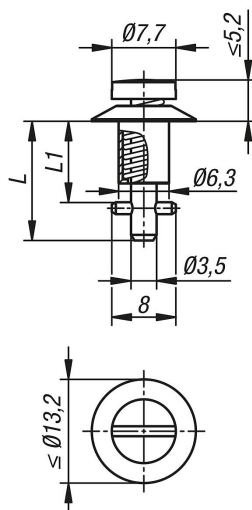
Do krytu se vyvrtá otvor 8 mm, prostrčí se čep s příčným kolíkem a ze zadní strany se zajistí přídržnou podložkou. V rámu se vyvrtá středový otvor 13 mm a dva upevňovací otvory podle děrové šablony spodního dílu.

#### Příslušenství:

Přídržné podložky K1731.

Spodní uzavírací díly K1732.

### Výkresy



## Čtvrtinové otočné uzávěry, s hlavou s drážkou

### Přehled zboží

Objednací číslo	A	L	L1
K1730.211015	0,75 - 1,50	14,95	10,15
K1730.211090	1,50 - 2,25	14,95	10,9
K1730.211165	2,25 - 3,00	14,95	11,65
K1730.211240	3,00 - 3,75	17,2	12,4
K1730.211315	3,75 - 4,50	17,2	13,15
K1730.211390	4,50 - 5,25	17,2	13,9
K1730.211465	5,25 - 6,00	19,45	14,65
K1730.211540	6,00 - 6,75	19,45	15,4
K1730.211615	6,75 - 7,50	19,45	16,15
K1730.211690	7,50 - 8,25	21,7	16,9
K1730.211765	8,25 - 9,00	21,7	17,65
K1730.211840	9,00 - 9,75	21,7	18,4
K1730.211915	9,75 - 10,50	23,95	19,15
K1730.211990	10,50 - 11,25	23,95	19,9
K1730.212065	11,25 - 12,00	23,95	20,65
K1730.212140	12,00 - 12,75	26,2	21,4
K1730.212215	12,75 - 13,50	26,2	22,15
K1730.212290	13,50 - 14,25	26,2	22,9
K1730.212365	14,25 - 15,00	28,45	23,65
K1730.212440	15,00 - 15,75	28,45	24,4
K1730.212515	15,75 - 16,50	28,45	25,15
K1730.212590	16,50 - 17,25	30,7	25,9
K1730.212665	17,25 - 18,00	30,7	26,65
K1730.212740	18,00 - 18,75	30,7	27,4
K1730.212815	18,75 - 19,50	32,95	28,15
K1730.212890	19,50 - 20,25	32,95	28,9
K1730.212965	20,25 - 21	32,95	29,65