

## Upínací úhelníky z šedé litiny oboustranné s T-drážkami

### Popis zboží/obrázky produktu



### Popis

**Materiál:**

GJL 300.

**Provedení:**

Dosedací a upínací plochy, přesně obrobené.

**Upozornění:**

Upínací kostky s T-drážkami se používají k namontování modulárních přípravků na horizontálních strojích.

Přesné rozteče drážek v podélném a příčném směru zaručují vysokou reprodukční přesnost upnutí.

Upínací kostky jsou sladěny se strojními stoly pro obráběcí stroje podle DIN55201 a JIS6337-1980.

Středící čepy k upevnění palet na strojní stoly podle DIN 55201 objednávejte samostatně.

Dodání včetně šroubů s okem pro přepravu.

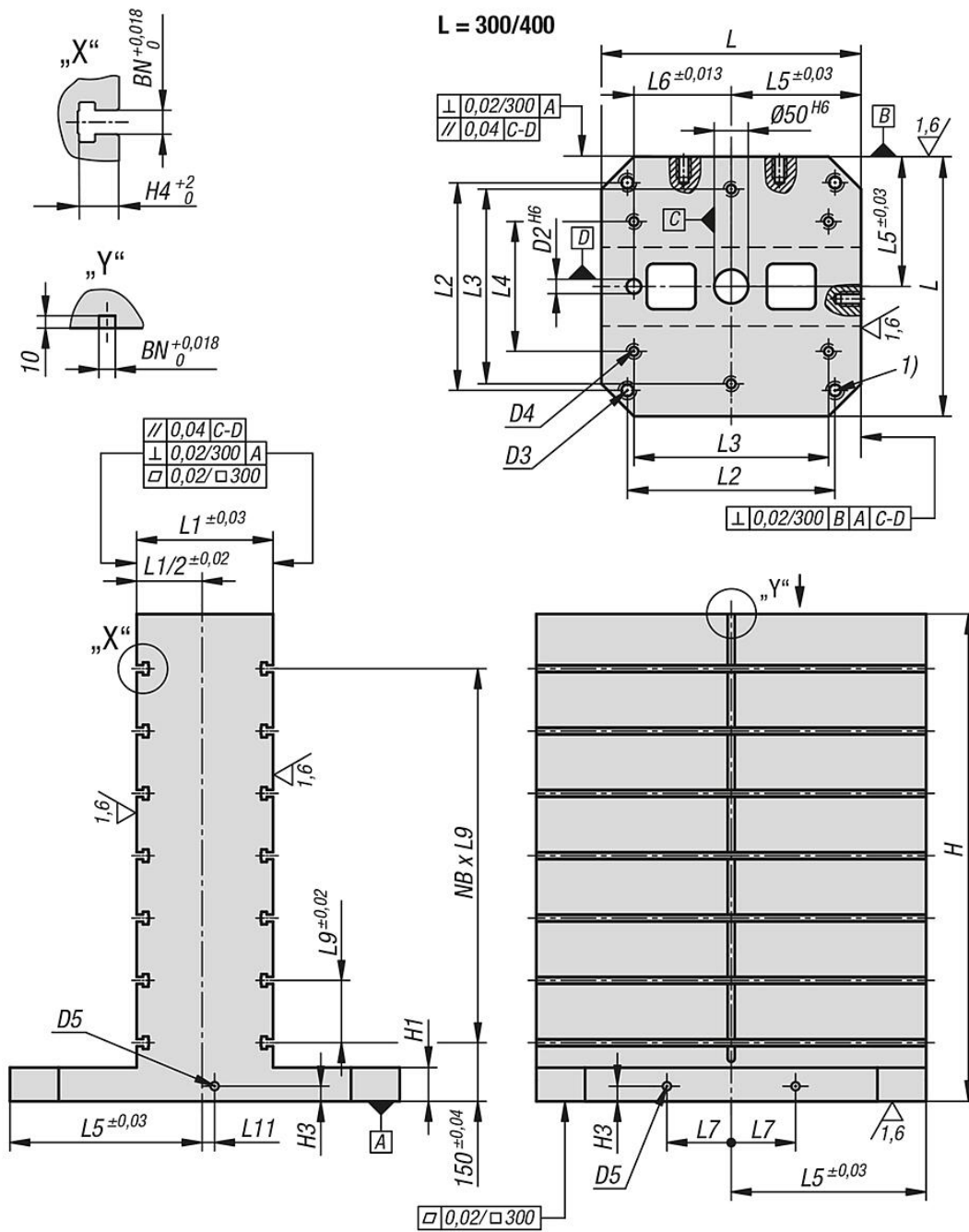
Další rozměry na poptávku.

**Odkaz na výkres:**

1) Průchozí otvor pro šroub s válcovou hlavou DIN 912 (D3/D4)

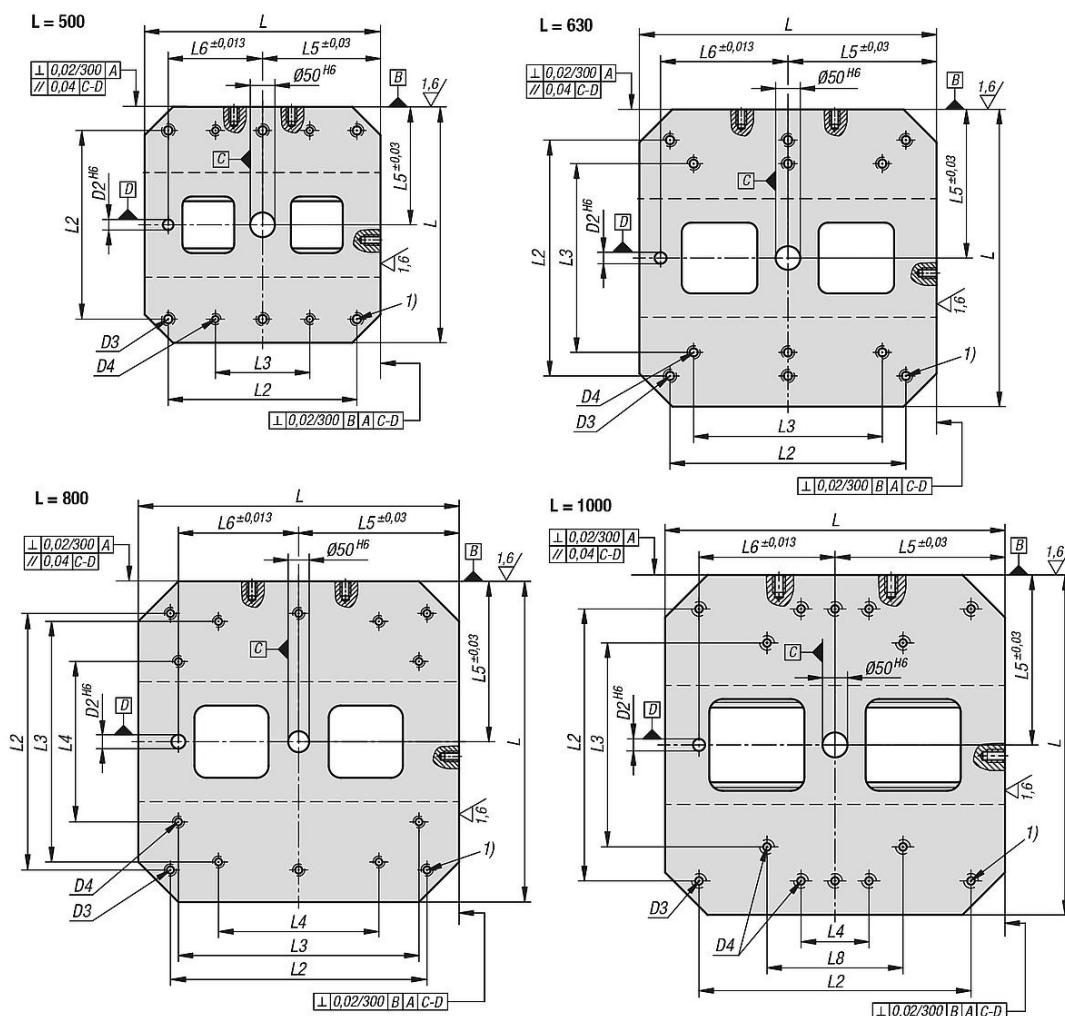
Upínací úhelníky z šedé litiny oboustranné s T-drážkami

Výkresy



## Upínací úhelníky z šedé litiny oboustranné s T-drážkami

### Výkresy



### Přehled zboží

#### Upínací úhelníky z šedé litiny oboustranné s T-drážkami

Objednací číslo	L	H	H4	H1	D2	D3	D4	D5	H3	L1	L2	L3	L4	L5	L6	L7	L8	L9	L11	BN=Šířka drážky	NB=Počet v příčném směru
K0803.314040050	400	500	23	50	20	M16	M12	M16	18	150	320	300	200	200	150	55	-	100	25	14	3
K0803.314040065	400	650	23	50	20	M16	M12	M16	18	150	320	300	200	200	150	55	-	100	25	14	4
K0803.314050060	500	600	23	50	20	M16	M12	M16	18	200	400	200	-	250	200	75	-	100	25	14	4
K0803.314050075	500	750	23	50	20	M16	M12	M16	18	200	400	200	-	250	200	75	-	100	25	14	5
K0803.314063070	630	700	23	50	25	M16	M16	M16	18	250	500	400	-	315	200	100	-	125	25	14	4
K0803.314063085	630	850	23	50	25	M16	M16	M16	18	250	500	400	-	315	200	100	-	125	25	14	5
K0803.314080080	800	800	23	50	25	M16	M16	M16	18	300	640	600	400	400	300	135	-	150	25	14	4
K0803.314080100	800	1000	23	50	25	M16	M16	M16	18	300	640	600	400	400	300	135	-	150	25	14	5
K0803.314100100	1000	1000	23	55	25	M20	M20	M16	18	350	800	600	200	500	400	165	400	160	25	14	5
K0803.314100125	1000	1250	23	55	25	M20	M20	M16	18	350	800	600	200	500	400	165	400	160	25	14	6
K0803.318040050	400	500	30	50	20	M16	M12	M16	18	150	320	300	200	200	150	55	-	100	25	18	3
K0803.318040065	400	650	30	50	20	M16	M12	M16	18	150	320	300	200	200	150	55	-	100	25	18	4
K0803.318050060	500	600	30	50	20	M16	M12	M16	18	200	400	200	-	250	200	75	-	100	25	18	4
K0803.318050075	500	750	30	50	20	M16	M12	M16	18	200	400	200	-	250	200	75	-	100	25	18	5
K0803.318063070	630	700	30	50	25	M16	M16	M16	18	250	500	400	-	315	200	100	-	125	25	18	4
K0803.318063085	630	850	30	50	25	M16	M16	M16	18	250	500	400	-	315	200	100	-	125	25	18	5
K0803.318080080	800	800	30	50	25	M16	M16	M16	18	300	640	600	400	400	300	135	-	150	25	18	4
K0803.318080100	800	1000	30	50	25	M16	M16	M16	18	300	640	600	400	400	300	135	-	150	25	18	5

## Upínací úhelníky z šedé litiny oboustranné s T-drážkami

### Přehled zboží

Objednací číslo	L	H	H4	H1	D2	D3	D4	D5	H3	L1	L2	L3	L4	L5	L6	L7	L8	L9	L11	BN=Šířka drážky	NB=Počet v příčném směru
<b>K0803.318100100</b>	1000	1000	30	55	25	M20	M20	M16	18	350	800	600	200	500	400	165	400	160	25	18	5
<b>K0803.318100125</b>	1000	1250	30	55	25	M20	M20	M16	18	350	800	600	200	500	400	165	400	160	25	18	6