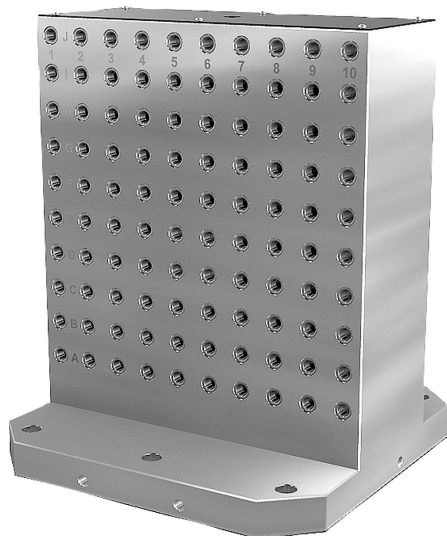


## Upínací úhelníky z šedé litiny oboustranné s rastrovými otvory

### Popis zboží/obrázky produktu



### Popis

**Materiál:**

GJL 300.

**Provedení:**

Dosedací a upínací plochy, přesně obrobené.

**Upozornění:**

Rozteč rastru  $50 \pm 0,02$  mm.

Upínací kostky s rastrovými otvory se používají na horizontálních obráběcích centrech.

Alfanumericky popsané rastrové otvory zaručují definované přiřazení upínacích prvků v případě opakování.

Upínací kostky jsou přizpůsobeny stolům obráběcích strojů podle DIN55201 a JIS6337-1980.

Středící čepy k vymezení palet na strojní stoly podle DIN 55201 objednávejte samostatně.

Ochranné zátky k uzavření rastrových otvorů objednávejte samostatně.

Dodání včetně šroubů s okem pro přepravu.

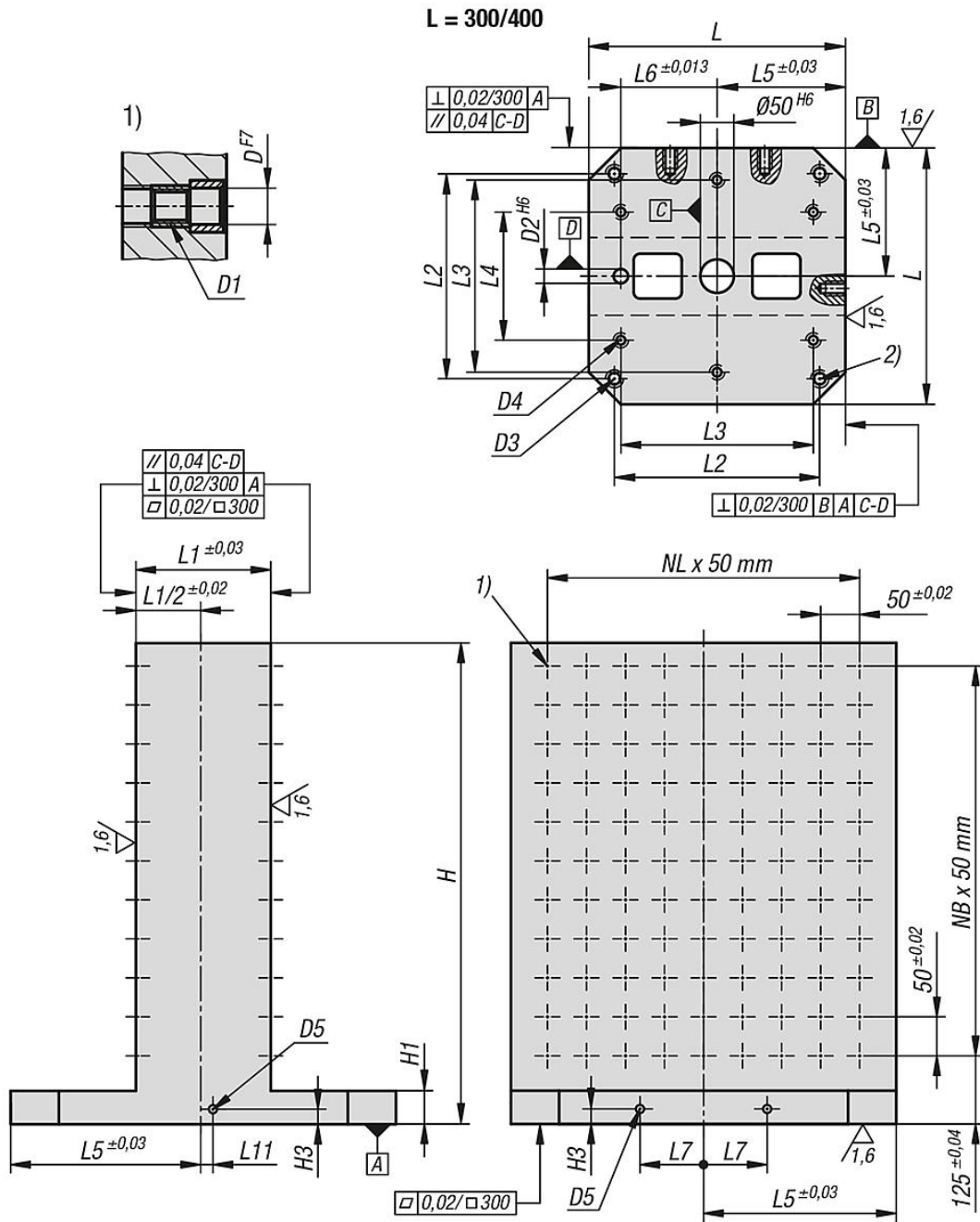
Další rozměry na poptávku.

**Odkaz na výkres:**

- 1) Rastrový otvor
- 2) Průchozí otvor pro šroub s válcovou hlavou DIN 912 (D3/D4)

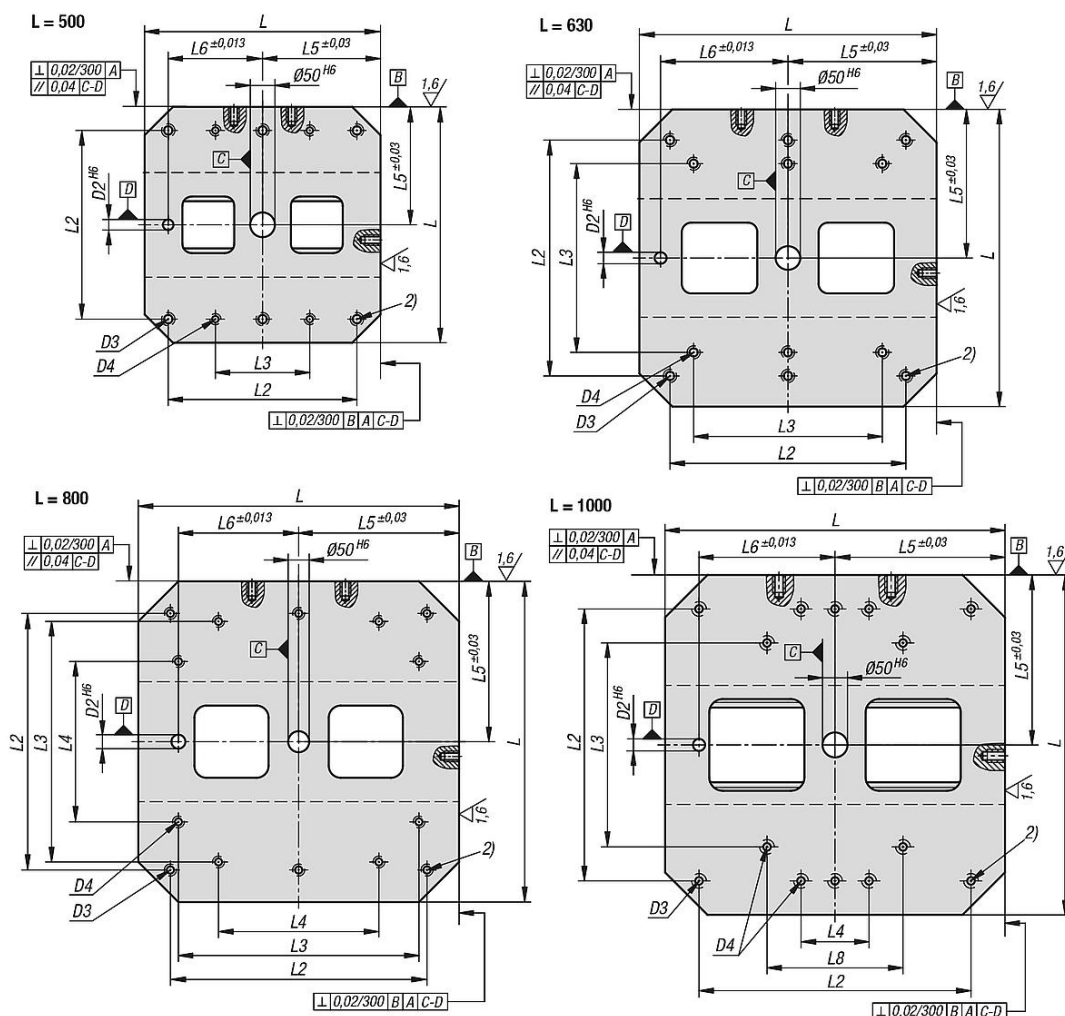
Upínací úhelníky z šedé litiny oboustranné s rastrovými otvory

Výkresy



# Upínací úhelníky z šedé litiny oboustranné s rastrovými otvory

## Výkresy



## Přehled zboží

### Upínací úhelníky z šedé litiny oboustranné s rastrovými otvory

Objednací číslo	L	H	H1	D	D1	D2	D3	D4	D5	H3	L1	L2	L3	L4	L5	L6	L7	L8	L11	Počet rastrových otvorů	NL=Počet v podélném směru	NB=Počet v příčném směru
K0803.212030050	300	500	50	12	M12	20	M12	M10	M12	15	80	250	200	-	150	100	40	-	0	96	5	7
K0803.212040050	400	500	50	12	M12	20	M16	M12	M16	18	150	320	300	200	200	150	55	-	25	128	7	7
K0803.212040065	400	650	50	12	M12	20	M16	M12	M16	18	150	320	300	200	200	150	55	-	25	176	7	10
K0803.212050060	500	600	50	12	M12	20	M16	M12	M16	18	200	400	200	-	250	200	75	-	25	200	9	9
K0803.212050075	500	750	50	12	M12	20	M16	M12	M16	18	200	400	200	-	250	200	75	-	25	260	9	12
K0803.212063070	630	700	50	12	M12	25	M16	M16	M16	18	250	500	400	-	315	200	100	-	25	288	11	11
K0803.212063085	630	850	50	12	M12	25	M16	M16	M16	18	250	500	400	-	315	200	100	-	25	360	11	14
K0803.212080080	800	800	50	12	M12	25	M16	M16	M16	18	300	640	600	400	400	300	135	-	25	420	14	13
K0803.212080100	800	1000	50	12	M12	25	M16	M16	M16	18	300	640	600	400	400	300	135	-	25	540	14	17
K0803.212100100	1000	1000	55	12	M12	25	M20	M20	M16	18	350	800	600	200	500	400	165	400	25	684	18	17
K0803.212100125	1000	1250	55	12	M12	25	M20	M20	M16	18	350	800	600	200	500	400	165	400	25	874	18	22
K0803.216030050	300	500	50	16	M16	20	M12	M10	M12	15	80	250	200	-	150	100	40	-	0	96	5	7
K0803.216040050	400	500	50	16	M16	20	M16	M12	M16	18	150	320	300	200	200	150	55	-	25	128	7	7
K0803.216040065	400	650	50	16	M16	20	M16	M12	M16	18	150	320	300	200	200	150	55	-	25	176	7	10
K0803.216050060	500	600	50	16	M16	20	M16	M12	M16	18	200	400	200	-	250	200	75	-	25	200	9	9
K0803.216050075	500	750	50	16	M16	20	M16	M12	M16	18	200	400	200	-	250	200	75	-	25	260	9	12
K0803.216063070	630	700	50	16	M16	25	M16	M16	M16	18	250	500	400	-	315	200	100	-	25	288	11	11
K0803.216063085	630	850	50	16	M16	25	M16	M16	M16	18	250	500	400	-	315	200	100	-	25	360	11	14

## Upínací úhelníky z šedé litiny oboustranné s rastrovými otvory

### Přehled zboží

Objednací číslo	L	H	H1	D	D1	D2	D3	D4	D5	H3	L1	L2	L3	L4	L5	L6	L7	L8	L11	Počet rastrových otvorů	NL=Počet v podélném směru	NB=Počet v příčném směru
<b>K0803.216080080</b>	800	800	50	16	M16	25	M16	M16	M16	18	300	640	600	400	400	300	135	-	25	420	14	13
<b>K0803.216080100</b>	800	1000	50	16	M16	25	M16	M16	M16	18	300	640	600	400	400	300	135	-	25	540	14	17
<b>K0803.216100100</b>	1000	1000	55	16	M16	25	M20	M20	M16	18	350	800	600	200	500	400	165	400	25	684	18	17
<b>K0803.216100125</b>	1000	1250	55	16	M16	25	M20	M20	M16	18	350	800	600	200	500	400	165	400	25	874	18	22