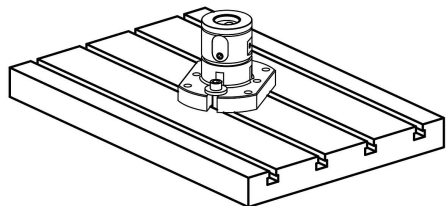
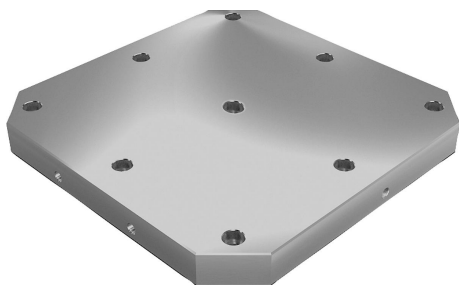


## Palety, šedá litina s hrubovanými upínacími plochami

### Popis zboží/obrázky produktu



### Popis

**Materiál:**

GJL 300.

**Provedení:**

Dosedací a upínací plochy, broušené.

**Upozornění:**

Palety s hrubovanými upínacími plochami poskytují rychlou a hospodárnou možnost vytvářet základní tělesa se specifickými rastrovými či individuálními otvory. Palety jsou sladěny se strojními stoly pro obráběcí stroje podle DIN55201 a JIS6337-1980. Středící čepy k připevnění palet na strojní stoly podle DIN 55201 objednávejte samostatně.

Dodání včetně šroubů s okem pro přepravu.

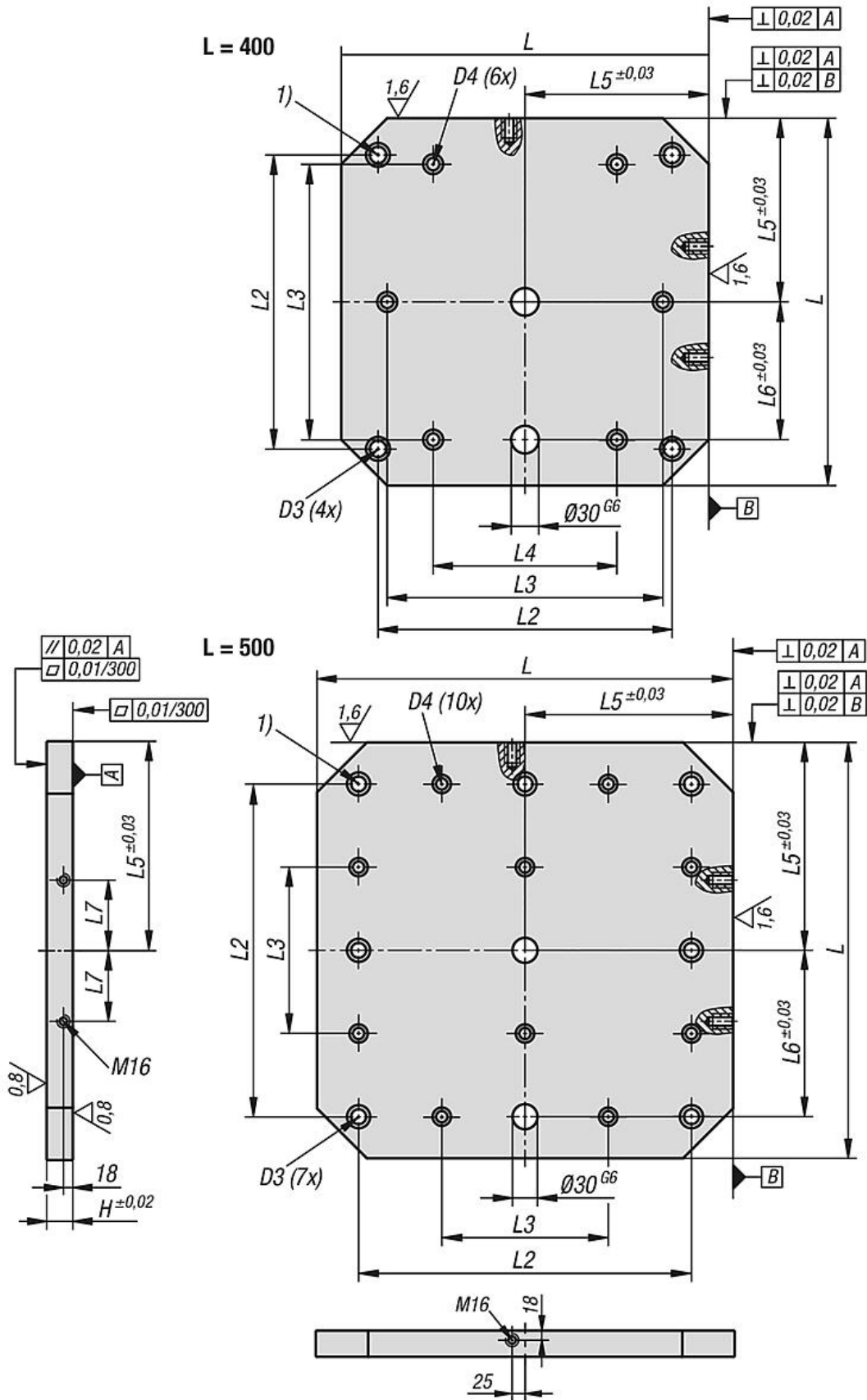
Další rozměry na poptávku.

**Odkaz na výkres:**

1) Průchozí otvor pro šroub s válcovou hlavou DIN 912 (D3/D4)

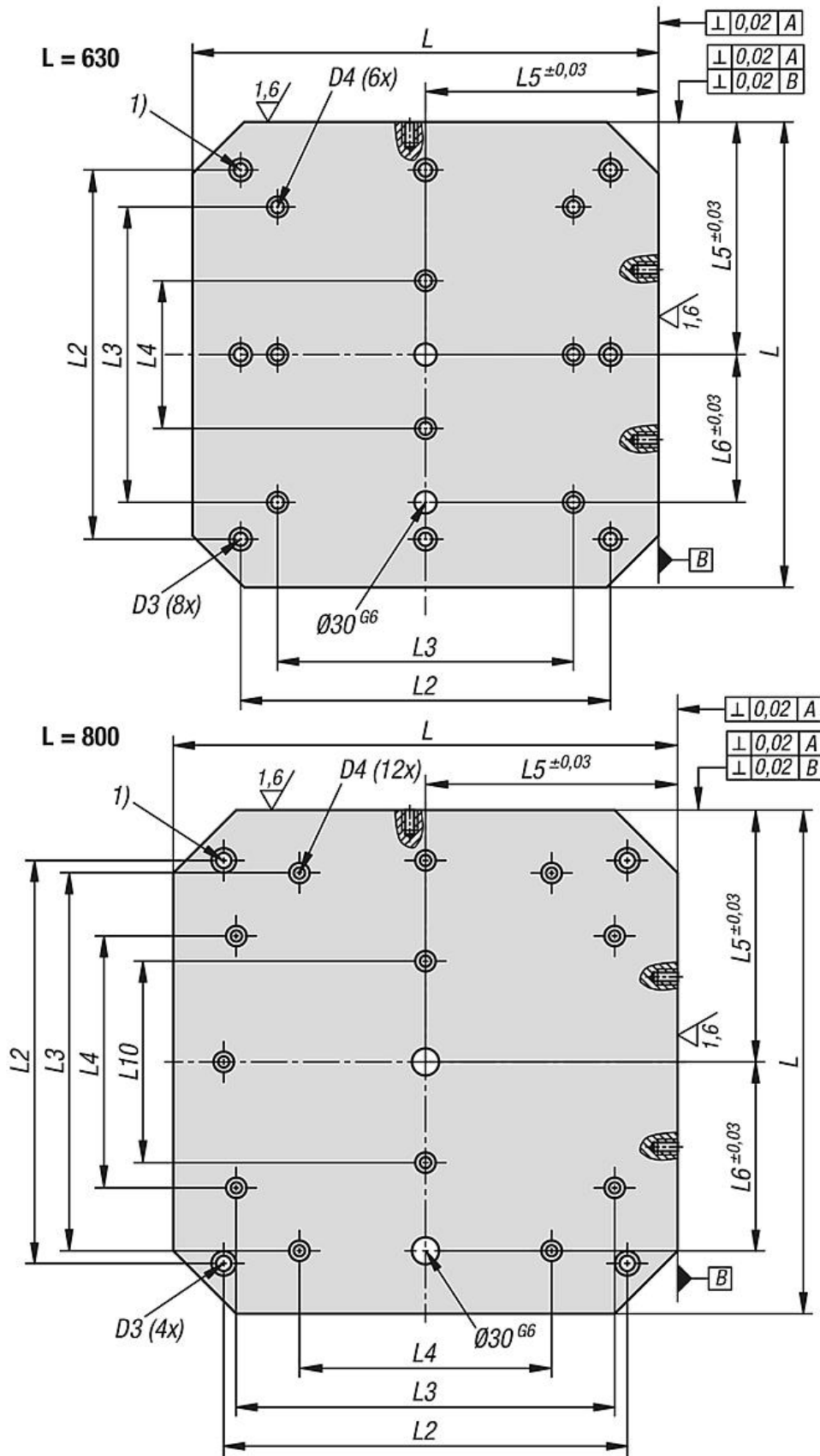
Palety, šedá litina s hrubovanými upínacími plochami

Výkresy



# Palety, šedá litina s hrubovanými upínacími plochami

Výkresy



## Palety, šedá litina s hrubovanými upínacími plochami

### Přehled zboží

#### Palety, šedá litina s hrubovanými upínacími plochami

Objednací číslo	L	H	D3	D4	L2	L3	L4	L5	L6	L7	L10
K0806.1004040	400	50	M16	M12	320	300	200	200	150	55	-
K0806.1005050	500	50	M16	M12	400	200	-	250	200	75	-
K0806.1006363	630	50	M16	M16	500	400	200	315	200	100	-
K0806.1008080	800	50	M16	M16	640	600	400	400	300	135	320