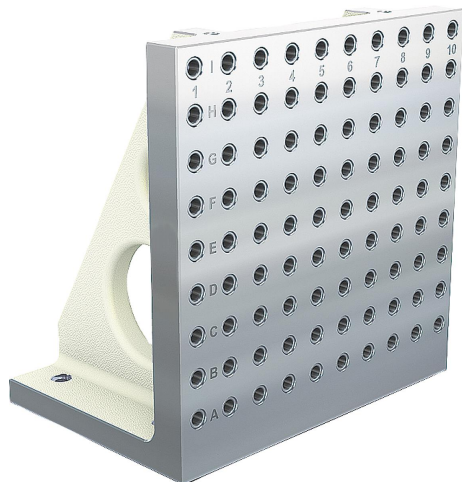


## Upínací úhelníky, šedá litina, jednostranné široké s rastrovými otvory

### Popis zboží/obrázky produktu



### Popis

**Materiál:**

GJL 300.

**Provedení:**

Dosedací a upínací plochy, přesně obrobené.

**Upozornění:**

+Rozteč rastrových prvků  $50 \pm 0,02$  mm.

Upínací úhelníky jsou vhodné ke svislému polohování a upevňování obrobků a přípravků. Tyto upínací úhelníky s rastrovými otvory poskytují rychlou a hospodárnou možnost upínání obrobků standardizovanými upínacími prvky.

Alfanumericky popsané rastrové otvory zaručují definované přiřazení upínacích prvků v případě opakování.

Dodání včetně šroubů s okem pro přepravu.

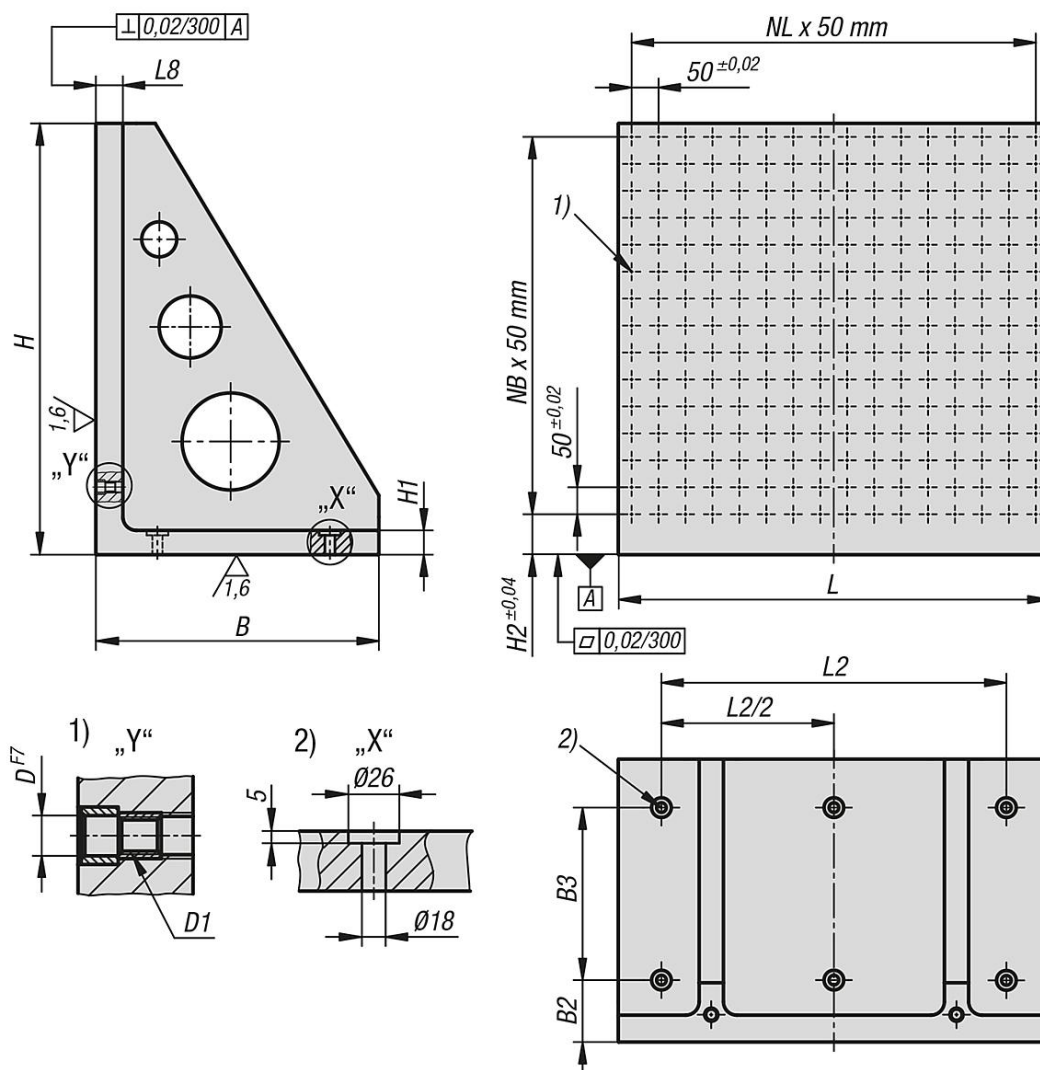
Ochranné zátky k uzavření rastrových otvorů je nutné objednávat samostatně.

**Odkaz na výkres:**

- 1) Rastrový otvor
- 2) Průchozí otvor pro šroub s válcovou hlavou DIN 912

# Upínací úhelníky, šedá litina, jednostranné široké s rastrovými otvory

## Výkresy



## Přehled zboží

### Upínací úhelníky, šedá litina, jednostranné široké s rastrovými otvory

Objednací číslo	L	H	L2	B	B2	B3	H1	H2	L8	D	D1	N1=počet rastrových otvorů	NL=Počet v podélném směru	NB=Počet v příčném směru
K1531.212302230	300	300	250	220	90	100	30	75	40	12	M12	30	5	4
K1531.212402840	400	400	320	280	90	160	30	75	40	12	M12	56	7	6
K1531.212503450	500	500	400	340	90	200	35	75	50	12	M12	90	9	8
K1531.212634363	630	630	500	435	100	250	40	40	50	12	M12	144	11	11
K1531.212805280	800	800	640	525	115	320	45	75	50	12	M12	240	15	14
K1531.216302230	300	300	250	220	90	100	30	75	40	16	M16	30	5	4
K1531.216402840	400	400	320	280	90	160	30	75	40	16	M16	56	7	6
K1531.216503450	500	500	400	340	90	200	35	75	50	16	M16	90	9	8
K1531.216634363	630	630	500	435	100	250	40	40	50	16	M16	144	11	11
K1531.216805280	800	800	640	525	115	320	45	75	50	16	M16	240	15	14

