

## Otočné ložisko ocelové se závitovým čepem

### Popis zboží/obrázky produktu



### Popis

**Materiál:**

Otočné ložisko ocel 1.0715.

Závitový čep ocel.

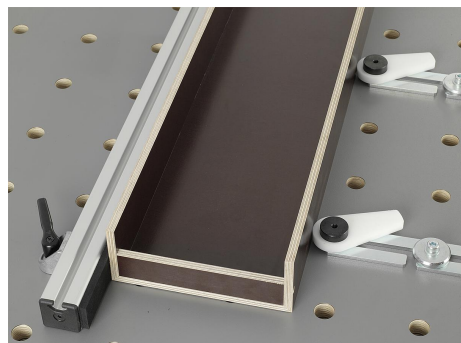
**Provedení:**

Otočné ložisko bryněrované.

Závitový čep pozinkovaný.

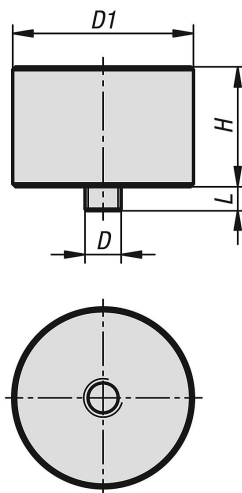
**Upozornění:**

Otočná ložiska lze používat v kombinaci s deskami a excentrickým upínačem pro nepřímé upínání.



# Otočné ložisko ocelové se závitovým čepem

## Výkresy



## Přehled zboží

### Otočné ložisko ocelové se závitovým čepem

Objednací číslo	D	D1	H	L
K1507.3006X04	M6	30	20	4