

Magnety válcové z SmCo, provedení A

Popis zboží/obrázky produktu



Popis

Materiál:

Pouzdro mosazné.
Jádro magnetu SmCo.

Upozornění:

Hladké provedení, stíněný systém. Průměr „D“ broušen s tolerancí zalívání h6. SmCo válcové magnety nesmějí být v žádném případě zalisovány do železa, protože se přitom v důsledku magnetického zkratu snižuje adhezní síla. Upínací magnety SmCo jsou vhodné především pro přímé použití v bodových svářečkách, protože nedochází k jejich odmagnetování

Bez snížení přídržné síly lze válcové magnety zkrátit o míru "H1".

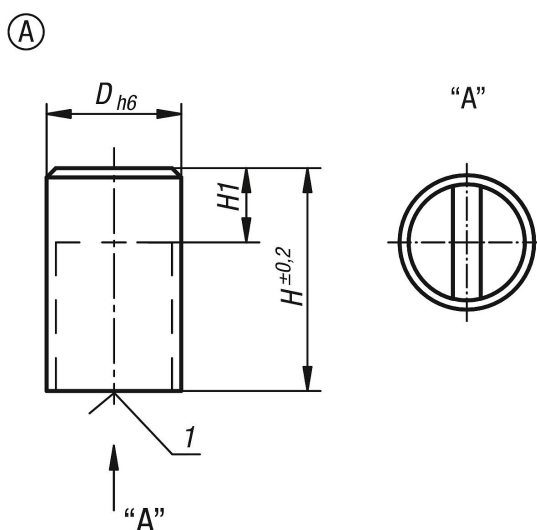
Teplotní rozsah:

max. 200 °C.

Odkaz na výkres:

1) přítlačná plocha

Výkresy



Přehled zboží

Objednací číslo	Provedení	D	H	H1	Přídržná síla N	Odstup od železného ostění/mm
K0551.01	A	6	20	10	8	1,5
K0551.03	A	8	20	10	22	1,5
K0551.05	A	10	20	8	40	2
K0551.07	A	13	20	6	60	2,5
K0551.09	A	16	20	2	125	3
K0551.11	A	20	25	5	250	4
K0551.13	A	25	35	7	400	5
K0551.15	A	32	40	4,5	600	6

