

Magnety kruhové (válcové upínače)z NdFeB, provedení B

Popis zboží/obrázky produktu



Popis

Materiál:

Pouzdro z mosazi.

Magnetické jádro NdFeB (neodym).

Provedení:

Pouzdro, hladké.

Upozornění:

Hladké provedení, stíněný systém. Tyčové upínače Neodym nesmějí být v žádném případě zalisovány do železa, protože se přitom v důsledku magnetického zkratu snižuje adhezční síla.

Průměr „D“ broušen s tolerancí zalisování h6.

Teplotní rozsah:

max. 80 °C.

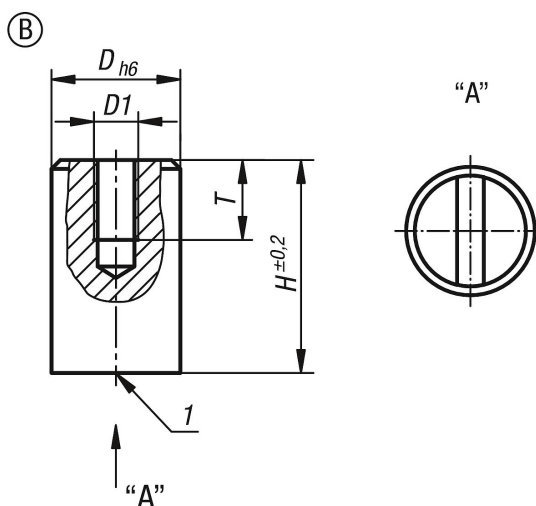
Montáž:

Magnety lze montovat pomocí zalisování, zašroubování nebo vlepení.

Odkaz na výkres:

1) přitlačná plocha

Výkresy



Přehled zboží

Objednací číslo	Provedení	D	D1	H	T	Přidrzná síla N	Odstup od železného ostění/mm
K1395.206	B	6	M3	20	5	10	1,5
K1395.208	B	8	M3	20	5	25	1,5
K1395.210	B	10	M4	20	7	45	2
K1395.213	B	13	M4	20	7	70	2,5
K1395.216	B	16	M4	25	8	150	3
K1395.220	B	20	M6	25	6	280	4
K1395.225	B	25	M6	35	8	450	5
K1395.232	B	32	M6	40	6	700	6

