

Středící čepy s vnitřním závitem, provedení B, válcové

Popis zboží/obrázky produktu



Popis

Materiál:

Cementovaná ocel.

Provedení:

Kaleno a broušeno (HRC 60 ±2).

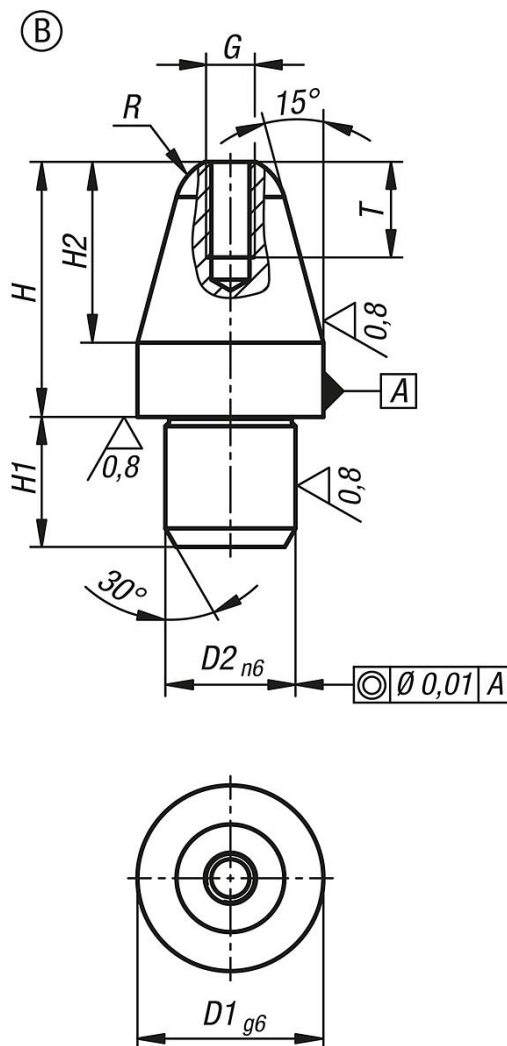
Upozornění:

Uchycovací čepy usnadňují proces spojování, protože jsou navrženy tak, aby spojování bylo snadné. V kombinaci s kalenými úchytnými pouzdry K1095 umožňují přesnou a rychlé výměnu obrobku s nízkým opotřebením.

Verze D1 = 5 a D1 = 6 nemají vnitřní závit.

Středící čepy s vnitřním závitem, provedení B, válcové

Výkresy



Přehled zboží

| Objednací číslo | Provedení | Provedení 1 | D1 | D2 | H | H1 | H2 | G | R | T |
|-----------------|-----------|-------------|----|----|------|----|------|------|------|----|
| K1094.205 | B | krátké | 5 | 3 | 8 | 3 | 5 | - | 1,50 | - |
| K1094.206 | B | krátké | 6 | 4 | 10 | 4 | 6 | - | 1,80 | - |
| K1094.208 | B | krátké | 8 | 6 | 11,4 | 6 | 7,4 | M2,5 | 2,5 | 5 |
| K1094.210 | B | krátké | 10 | 7 | 13,7 | 7 | 9,7 | M2,5 | 3 | 5 |
| K1094.212 | B | krátké | 12 | 8 | 16 | 8 | 12 | M3 | 3,5 | 6 |
| K1094.216 | B | krátké | 16 | 12 | 20 | 12 | 15 | M4 | 5 | 8 |
| K1094.220 | B | krátké | 20 | 14 | 25,5 | 14 | 19,5 | M5 | 6 | 10 |
| K1094.305 | B | dlouhé | 5 | 3 | 10 | 3 | 5 | - | 1,50 | - |
| K1094.306 | B | dlouhé | 6 | 4 | 12 | 4 | 6 | - | 1,80 | - |
| K1094.308 | B | dlouhé | 8 | 6 | 17,4 | 6 | 7,4 | M2,5 | 2,5 | 5 |
| K1094.310 | B | dlouhé | 10 | 7 | 21,7 | 7 | 9,7 | M2,5 | 3 | 5 |
| K1094.312 | B | dlouhé | 12 | 8 | 24 | 8 | 12 | M3 | 3,5 | 6 |
| K1094.316 | B | dlouhé | 16 | 12 | 29 | 12 | 15 | M4 | 5 | 8 |
| K1094.320 | B | dlouhé | 20 | 14 | 35,5 | 14 | 19,5 | M5 | 6 | 10 |

