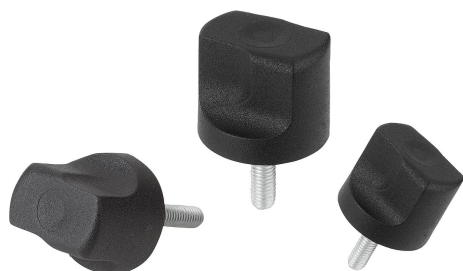


Šrouby s rukojetí

Popis zboží/obrázky produktu



Popis

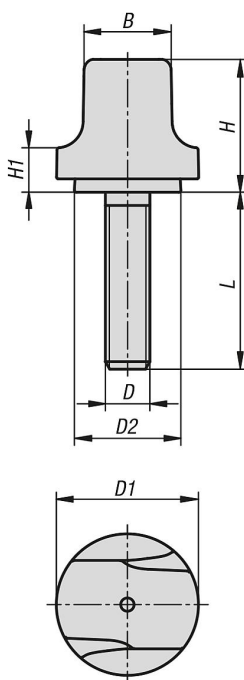
Materiál:

Termoplast černý, závitový čep z oceli nebo z nerezové oceli.

Provedení:

Závitový čep z oceli modře pasivovaný nebo nerezový lesklý.

Výkresy



Přehled zboží

Šrouby s rukojetí

Objednací číslo	Materiál	B	D	D1	D2	H	H1	L
K1126.103X8	ocel	10	M3	16	12	15	5	8
K1126.103X10	ocel	10	M3	16	12	15	5	10
K1126.103X12	ocel	10	M3	16	12	15	5	12
K1126.103X15	ocel	10	M3	16	12	15	5	15
K1126.104X10	ocel	10	M4	16	12	15	5	10
K1126.104X15	ocel	10	M4	16	12	15	5	15
K1126.104X20	ocel	10	M4	16	12	15	5	20
K1126.105X10	ocel	10	M5	16	12	15	5	10
K1126.105X15	ocel	10	M5	16	12	15	5	15
K1126.105X20	ocel	10	M5	16	12	15	5	20
K1126.204X10	ocel	12,3	M4	20	15	18,5	6	10
K1126.204X15	ocel	12,3	M4	20	15	18,5	6	15
K1126.204X20	ocel	12,3	M4	20	15	18,5	6	20
K1126.205X10	ocel	12,3	M5	20	15	18,5	6	10
K1126.205X15	ocel	12,3	M5	20	15	18,5	6	15
K1126.205X20	ocel	12,3	M5	20	15	18,5	6	20
K1126.205X25	ocel	12,3	M5	20	15	18,5	6	25

Šrouby s rukojetí

Přehled zboží

Objednací číslo	Materiál	B	D	D1	D2	H	H1	L
K1126.206X10	ocel	12,3	M6	20	15	18,5	6	10
K1126.206X15	ocel	12,3	M6	20	15	18,5	6	15
K1126.206X20	ocel	12,3	M6	20	15	18,5	6	20
K1126.206X25	ocel	12,3	M6	20	15	18,5	6	25
K1126.305X10	ocel	15,3	M5	25	18,7	22,9	7,3	10
K1126.305X15	ocel	15,3	M5	25	18,7	22,9	7,3	15
K1126.305X20	ocel	15,3	M5	25	18,7	22,9	7,3	20
K1126.305X25	ocel	15,3	M5	25	18,7	22,9	7,3	25
K1126.306X10	ocel	15,3	M6	25	18,7	22,9	7,3	10
K1126.306X15	ocel	15,3	M6	25	18,7	22,9	7,3	15
K1126.306X20	ocel	15,3	M6	25	18,7	22,9	7,3	20
K1126.306X25	ocel	15,3	M6	25	18,7	22,9	7,3	25
K1126.308X15	ocel	15,3	M8	25	18,7	22,9	7,3	15
K1126.308X20	ocel	15,3	M8	25	18,7	22,9	7,3	20
K1126.308X25	ocel	15,3	M8	25	18,7	22,9	7,3	25
K1126.308X30	ocel	15,3	M8	25	18,7	22,9	7,3	30
K1126.1003X8	nerezová ocel	10	M3	16	12	15	5	8
K1126.1003X10	nerezová ocel	10	M3	16	12	15	5	10
K1126.1003X12	nerezová ocel	10	M3	16	12	15	5	12
K1126.1003X15	nerezová ocel	10	M3	16	12	15	5	15
K1126.1004X10	nerezová ocel	10	M4	16	12	15	5	10
K1126.1004X15	nerezová ocel	10	M4	16	12	15	5	15
K1126.1004X20	nerezová ocel	10	M4	16	12	15	5	20
K1126.1005X10	nerezová ocel	10	M5	16	12	15	5	10
K1126.1005X15	nerezová ocel	10	M5	16	12	15	5	15
K1126.1005X20	nerezová ocel	10	M5	16	12	15	5	20
K1126.2004X10	nerezová ocel	12,3	M4	20	15	18,5	6	10
K1126.2004X15	nerezová ocel	12,3	M4	20	15	18,5	6	15
K1126.2004X20	nerezová ocel	12,3	M4	20	15	18,5	6	20
K1126.2005X10	nerezová ocel	12,3	M5	20	15	18,5	6	10
K1126.2005X15	nerezová ocel	12,3	M5	20	15	18,5	6	15
K1126.2005X20	nerezová ocel	12,3	M5	20	15	18,5	6	20
K1126.2005X25	nerezová ocel	12,3	M5	20	15	18,5	6	25
K1126.2006X10	nerezová ocel	12,3	M6	20	15	18,5	6	10
K1126.2006X15	nerezová ocel	12,3	M6	20	15	18,5	6	15
K1126.2006X20	nerezová ocel	12,3	M6	20	15	18,5	6	20
K1126.2006X25	nerezová ocel	12,3	M6	20	15	18,5	6	25
K1126.3005X10	nerezová ocel	15,3	M5	25	18,7	22,9	7,3	10
K1126.3005X15	nerezová ocel	15,3	M5	25	18,7	22,9	7,3	15
K1126.3005X20	nerezová ocel	15,3	M5	25	18,7	22,9	7,3	20
K1126.3005X25	nerezová ocel	15,3	M5	25	18,7	22,9	7,3	25
K1126.3006X10	nerezová ocel	15,3	M6	25	18,7	22,9	7,3	10
K1126.3006X15	nerezová ocel	15,3	M6	25	18,7	22,9	7,3	15
K1126.3006X20	nerezová ocel	15,3	M6	25	18,7	22,9	7,3	20
K1126.3006X25	nerezová ocel	15,3	M6	25	18,7	22,9	7,3	25
K1126.3008X15	nerezová ocel	15,3	M8	25	18,7	22,9	7,3	15
K1126.3008X20	nerezová ocel	15,3	M8	25	18,7	22,9	7,3	20
K1126.3008X25	nerezová ocel	15,3	M8	25	18,7	22,9	7,3	25
K1126.3008X30	nerezová ocel	15,3	M8	25	18,7	22,9	7,3	30