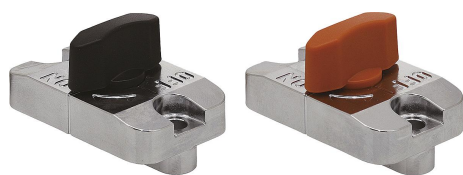


Posuvný upínač pro podélné otvory

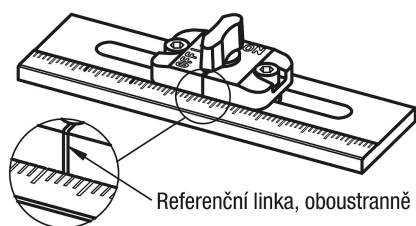
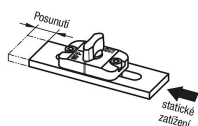
Popis zboží/obrázky produktu



Posunutí při statickém zatížení z jedné strany



Sily platí pro desky z oceli nebo nerezové oceli



Popis

Materiál:

Pouzdro, zinkový odlitek.

Otočný ovládací knoflík, termoplast PA (polyamid).

Upínací kolíky a klín, nerezová ocel.

Tlačný prvek POM.

Provedení:

Pouzdro, pochromované.

Otočný ovládací prvek, černý nebo oranžový, zesílený skleněnými kuličkami.

Upozornění:

Posuvné upínače pro podélné otvory jsou zastrčeny do horní desky podélným otvorem o šířce 10 mm a poté upevněny dolní deskou. Při montáži konstrukčního dílu je nutné, aby otočný ovládací knoflík byl postavený v pozici „OFF“. Posuvné upínače se používají u přesných desek o tloušťce 3 mm nebo 6 mm. U ostatních tloušťek je nutné používat podložky K1071.

Pohybem otočného ovládacího knoflíku jsou upínací kolíky vestavěné ve spodním dílu posuvného upínače přitahovány pružinami a stlačovány směrem dolů. Oba upínací kolíky tlačí proti povrchu a svírají posuvný upínač. Dva pružinové tlačké prvky zdvihají posuvný upínač do pozice „ON“ a slouží ke snazšímu posunování.

Příslušenství:

Podložky K1071.

Princip funkce:

Posuvné upínače lze použít ve 2 různých provozních režimech.

Provozní režim 1:

Posuvné upínače lze posunovat.

Pokud je posuvný upínač sešroubovaný s nastavbovým prvkem, lze jej posunout na upevněné desce s podélným otvorem.

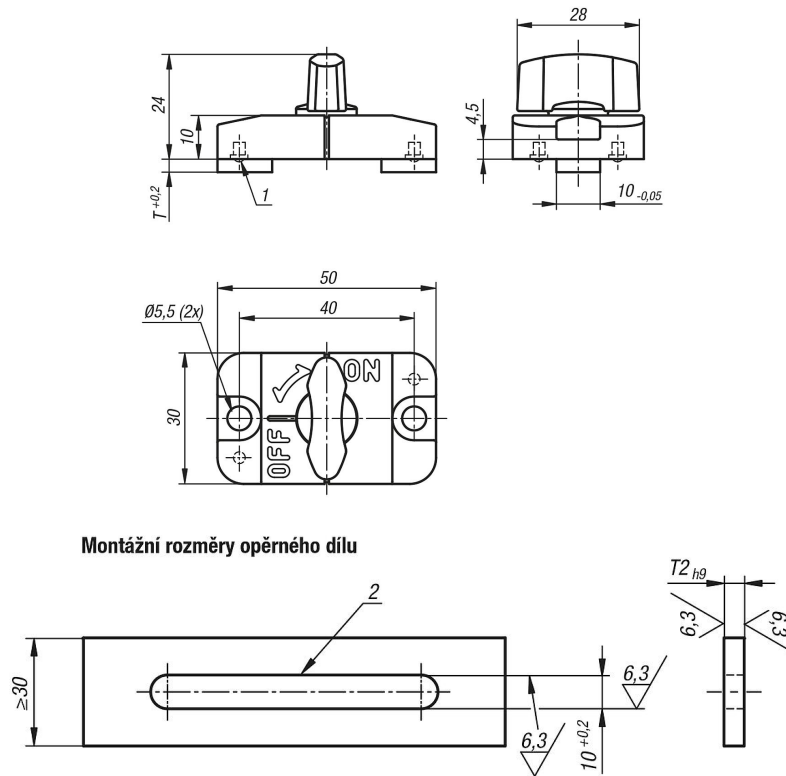
Provozní režim 2:

Posuvné upínače jsou pevné.

Pokud je posuvný upínač přišroubovaný přímo na desce (upevněný), lze posunovat desky s podélným otvorem.

Posuvný upínač pro podélné otvory

Výkresy



Přehled zboží

Posuvný upínač pro podélné otvory

Objednací číslo	Barva	T	T2	Přidrzná síla N	Teplotná odolnost
K1070.31	černá	3	3	500	≤90 °C
K1070.61	černá	6	6	500	≤90 °C
K1070.32	oranžová	3	3	500	≤90 °C
K1070.62	oranžová	6	6	500	≤90 °C