

# Fixační čepy s kuličkami z oceli nebo z nerezové oceli bez hlavy se závitem

Popis zboží/obrázky produktu



## Popis

### Materiál:

Pouzdro a tlačítko z oceli nebo nerezové oceli.  
Kulička, pružina a vzpěrný kroužek, nerezová ocel.  
O-kroužek, FKM.

### Provedení:

Pouzdro niklované nebo bez povrchové úpravy.  
Ovládací kolík zušlechtěný a poniklovaný.  
Kulička zušlechtěna.

### Upozornění:

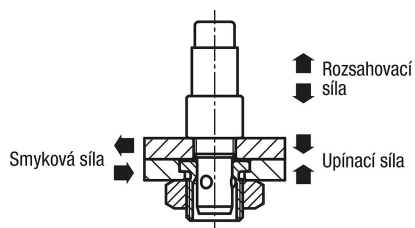
Možnost montáže, tvar A pro tloušťky desek 6 mm.  
Možnost montáže, tvar B pro tloušťky desek 6 až 16 mm.

### Pozor:

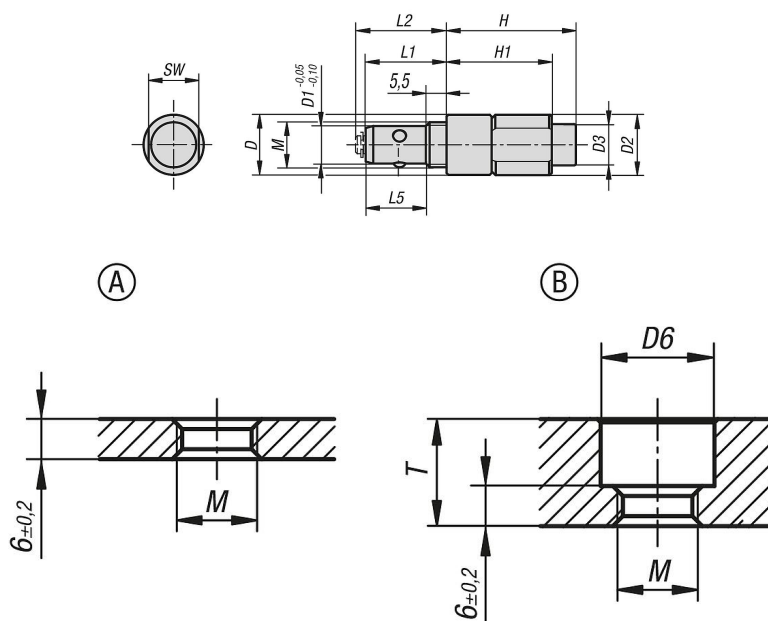
Uvedené roztahovací síly platí pouze ve spojení s uchycovacími zdírkami K1065.

### Příslušenství:

Upínací zdířka K1065.



## Výkresy



## Přehled zboží

# Fixační čepy s kuličkami z oceli nebo z nerezové oceli bez hlavy se závitem

Přehled zboží

## Fixační čepy s kuličkami, bez hlavy

Objednací číslo	Materiál základní těleso	D	D1	D2	D3	M	L1	L2	L5	H	H1	SW	D6	T max.	Uplnační síla N	Smyková síla kN	Roztahovací síla F kN	Teplotná odolnost
<b>K1063.6212</b>	ocel	12	6	12	8	M8x1,25	19	21	13,5	22	17,5	10	13	10	30	3	0,5	≤180 °C
<b>K1063.10242</b>	ocel	16	10	16	11	M12x1,5	21,5	23,5	16	34,4	28	13	17	16	50	9	1,5	≤180 °C
<b>K1063.16212</b>	nerezová ocel	12	6	12	8	M8x1,25	19	21	13,5	22	17,5	10	13	10	30	3	0,5	≤180 °C
<b>K1063.110242</b>	nerezová ocel	16	10	16	11	M12x1,5	21,5	23,5	16	34,4	28	13	17	16	50	9	1,5	≤180 °C