

## Uchycovací čepy snímatelné provedení A

### Popis zboží/obrázky produktu



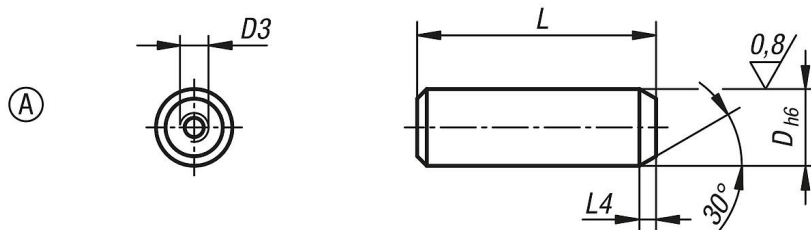
### Popis

**Materiál:**  
Nástrojová ocel.

**Provedení:**  
kaleno a broušeno (HRC 56 +2).

**Upozornění:**  
Stahovákem lze uchycovací čepy snadno vyjmout.

### Výkresy



### Přehled zboží

Objednací číslo	Provedení	D	D3	L	L4
K0817.08	A	8	M3	25	3
K0817.10	A	10	M3	30	3
K0817.12	A	12	M5	34	4
K0817.16	A	16	M5	42	4
K0817.20	A	20	M5	47	5
K0817.25	A	25	M5	49	5