

## Pánvičky kuliček pro úhlové klouby DIN 71805, tvar A

### Popis zboží/obrázky produktu



#### Popis

##### Materiál:

Ocel.

##### Provedení:

Pozinkováno a pasivováno.

##### Upozornění:

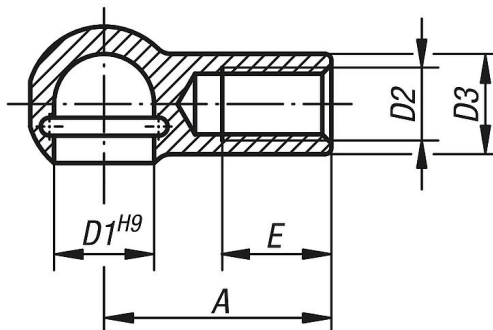
Kulové pánve jsou náhradní díly pro úhlové klouby DIN 71802. Vhodné pojistné kroužky pro tvar B viz pojistné třmeny pro kulové pánve.

##### Na vyžádání:

Kulové pánve z nerezů.

### Výkresy

Provedení A  
s rozpěrným kroužkem



### Přehled zboží

Objednací číslo	Provedení	D1	D2	D3	A	E
K0712.0805	A	8	M5	8	22	10,2
K0712.1006	A	10	M6	10	25	11,5
K0712.1308	A	13	M8	13	30	14
K0712.1610	A	16	M10	16	35	15,5
K0712.1612	A	16	M12	16	35	15,5
K0712.1914	A	19	M14x1,5	22	45	21,5
K0712.1916	A	19	M16	22	45	21,5

