

# Šrouby s přestavitelnou výškou s kulovou vyrovnávací podložkou

## Popis zboží/obrázky produktu



### Popis

#### Materiál:

Standardní provedení 1.7225,  
nerezové provedení 1.4305.

#### Provedení:

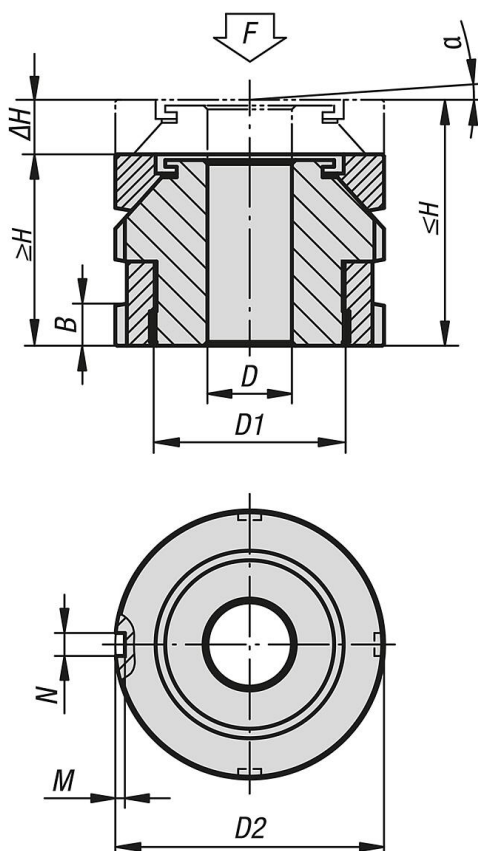
Standardní provedení galvanicky zinkováno, modře pasivováno.  
Nerezové provedení bez povrchové úpravy.

#### Upozornění:

Výškově přestavitelné prvky s kulovou vyrovnávací podložkou se používají tam, kde se jedná o ustavení a vyrovnání motorů, agregátů, hnacích prvků a výrobních linek. Kulové vyrovnávací podložky umožňují přesné uložení při montáži šikmých opěrných ploch až do úhlu náklonu cca 4°.

Statické přídatné zatížení  $F_1$  je k dispozici po odečtení síly předpětí (šroub 8.8,  $\mu m = 0,125$ ) od celkového zatížení  $F$ .

## Výkresy



## Přehled zboží

### Šrouby s přestavitelnou výškou, s kulovou vyrovnávací podložkou

# Šrouby s přestavitelnou výškou s kulovou vyrovnávací podložkou

## Přehled zboží

Objednací číslo	Materiál základní těleso	D	pro šroub	D1	D2	H min.	H max.	ΔH	N	M	α	F kN	F1 kN
K0695.0406	zušlechťená ocel	6,6	M6	M15x1	25	22	26	4	4	2	4°	40	36
K0695.0506	zušlechťená ocel	6,6	M6	M20x1	32	26	31	5	4	2	4°	65	55,7
K0695.0508	zušlechťená ocel	9	M8	M20x1	32	26	31	5	4	2	4°	65	48
K0695.0510	zušlechťená ocel	11	M10	M20x1	32	26	31	5	4	2	4°	65	37,9
K0695.0710	zušlechťená ocel	11	M10	M30x1,5	45	34	41	7	5	2	4°	120	92,9
K0695.0712	zušlechťená ocel	13,5	M12	M30x1,5	45	34	41	7	5	2	4°	120	80,4
K0695.0716	zušlechťená ocel	17,5	M16	M30x1,5	45	34	41	7	5	2	4°	120	45,5
K0695.0916	zušlechťená ocel	17,5	M16	M40x1,5	58	44	53	9	6	2,5	4°	210	136
K0695.0920	zušlechťená ocel	22	M20	M40x1,5	58	44	53	9	6	2,5	4°	210	90
K0695.0924	zušlechťená ocel	26	M24	M40x1,5	58	44	53	9	6	2,5	4°	210	37
K0695.1020	zušlechťená ocel	22	M20	M50x1,5	70	50	60	10	6	2,5	4°	330	210
K0695.1024	zušlechťená ocel	26	M24	M50x1,5	70	50	60	10	6	2,5	4°	330	157
K0695.1030	zušlechťená ocel	33	M30	M50x1,5	70	50	60	10	6	2,5	4°	330	53
K0695.1224	zušlechťená ocel	26	M24	M60x2	80	56	68	12	7	3	4°	495	322
K0695.1230	zušlechťená ocel	33	M30	M60x2	80	56	68	12	7	3	4°	495	218
K0695.04061	nerezová ocel	6,6	M6	M15x1	25	22	26	4	4	2	4°	27,1	24,14
K0695.05061	nerezová ocel	6,6	M6	M20x1	32	26	31	5	4	2	4°	43,4	36,56
K0695.05081	nerezová ocel	9	M8	M20x1	32	26	31	5	4	2	4°	43,4	30,86
K0695.05101	nerezová ocel	11	M10	M20x1	32	26	31	5	4	2	4°	43,4	23,41
K0695.07101	nerezová ocel	11	M10	M30x1,5	45	34	41	7	5	2	4°	84	64,01
K0695.07121	nerezová ocel	13,5	M12	M30x1,5	45	34	41	7	5	2	4°	84	54,82
K0695.07161	nerezová ocel	17,5	M16	M30x1,5	45	34	41	7	5	2	4°	84	28,9
K0695.09161	nerezová ocel	17,5	M16	M40x1,5	58	44	53	9	6	2,5	4°	148	92,9
K0695.09201	nerezová ocel	22	M20	M40x1,5	58	44	53	9	6	2,5	4°	148	59,08
K0695.09241	nerezová ocel	26	M24	M40x1,5	58	44	53	9	6	2,5	4°	148	20,3
K0695.10201	nerezová ocel	22	M20	M50x1,5	70	50	60	10	6	2,5	4°	225	136,08
K0695.10241	nerezová ocel	26	M24	M50x1,5	70	50	60	10	6	2,5	4°	225	97,3
K0695.10301	nerezová ocel	33	M30	M50x1,5	70	50	60	10	6	2,5	4°	225	20,6
K0695.12241	nerezová ocel	26	M24	M60x2	80	56	68	12	7	3	4°	323	195,3
K0695.12301	nerezová ocel	33	M30	M60x2	80	56	68	12	7	3	4°	323	118,6