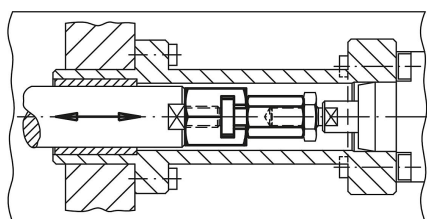


Zásuvné rychlospojky s vyrovnáním radiálních úchylek

Popis zboží/obrázky produktu



Popis

Materiál:

Spojovací díl a čelist z oceli.
Matice (DIN 439) z oceli jakost 8.8.

Provedení:

Spojovací díl a příruba, zušlechtěno a fosfátováno
Matice, brynýrovaná.

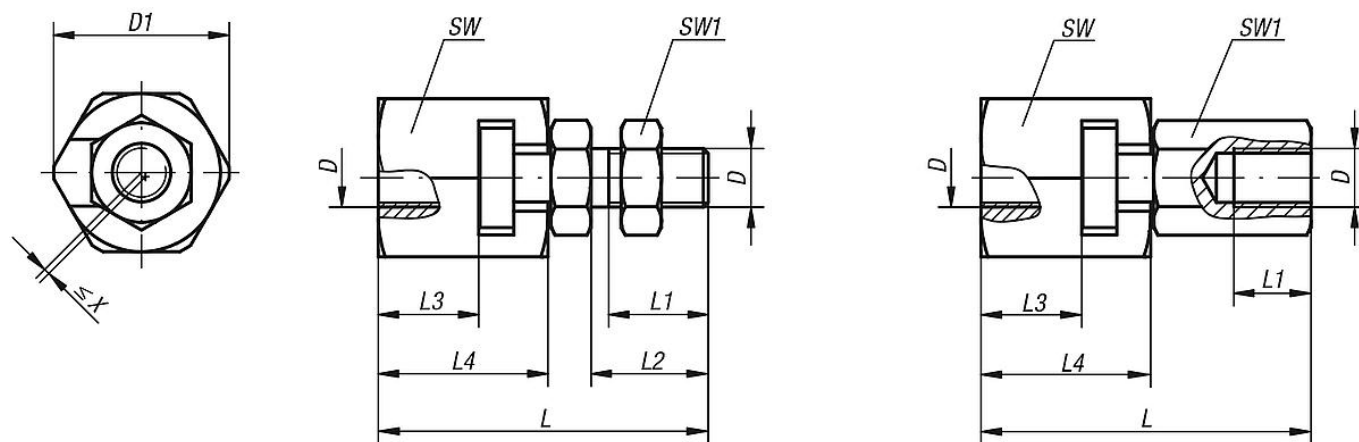
Upozornění:

Zásuvné rychlospojky s vyrovnáním radiální odchylky pro mnohostranné možnosti aplikace a použití, např. jako spojení mezi pístnicí a jednotkou přímočarého pohybu. Montáž popř. demontáž jednoduché, robustní a dvoudílné spojky se provádí pomocí T-drážky, manuální dodatečné nastavení odpadá.

Zásuvnou rychlospojku lze spojit se všemi běžnými pneumatickými a hydraulickými zvedacími válci připojovacím závitem.

Spojka nepřenáší krouticí momenty.

Výkresy



Přehled zboží

Zásuvné rychlospojky s vyrovnáním radiálních úchylek

Objednací číslo	Provedení	D	D1	L	L1 min.	L2 min.	L3 min.	L4	SW	SW1	Vyrovnání úhlového zapuštění X max.	Povolené namáhání v tahu a tlakové zatížení max. kN
K0709.06	vnitřní závit	M6	21	37,5	11	-	9	18	19	10	0,6	2,5
K0709.08	vnitřní závit	M8	26	45	13,5	-	11,5	22,5	24	13	0,7	4,5
K0709.10	vnitřní závit	M10	30	56,2	15	-	16	29	27	17	0,7	6,5
K0709.101	vnitřní závit	M10x1,25	30	56,2	15	-	16	29	27	17	0,7	6,5
K0709.12	vnitřní závit	M12	32,5	66,7	17,5	-	17	34	30	19	0,8	10
K0709.121	vnitřní závit	M12x1,25	32,5	66,7	17,5	-	17	34	30	19	0,8	10
K0709.16	vnitřní závit	M16	39	83	22	-	23	42	36	24	1	18
K0709.161	vnitřní závit	M16x1,5	39	83	22	-	23	42	36	24	1	18
K0709.20	vnitřní závit	M20	44	93,5	25	-	23,5	45,5	41	30	1	30
K0709.201	vnitřní závit	M20x1,5	44	93,5	25	-	23,5	45,5	41	30	1	30
K0709.0614	vnější závit	M6	21	37,5	11	14	9	18	19	10	0,6	2,5

Zásuvné rychlopojky s vyrovnáním radiálních úchylek

Přehled zboží

Objednací číslo	Provedení	D	D1	L	L1 min.	L2 min.	L3 min.	L4	SW	SW1	Vyrovnání úhlového zapuštění X max.	Povolené namáhání v tahu a tlakové zatížení max. kN
K0709.0817	vnější závit	M8	26	45	13,5	17	11,5	22,5	24	13	0,7	4,5
K0709.1020	vnější závit	M10	30	56,2	16	20	16	29	27	17	0,7	6,5
K0709.10201	vnější závit	M10x1,25	30	56,2	16	20	16	29	27	17	0,7	6,5
K0709.1225	vnější závit	M12	32,5	66,7	21	25	17	34	30	19	0,8	10
K0709.12251	vnější závit	M12x1,25	32,5	66,7	21	25	17	34	30	19	0,8	10
K0709.1630	vnější závit	M16	39	83	25	30	23	42	36	24	1	18
K0709.16301	vnější závit	M16x1,5	39	83	25	30	23	42	36	24	1	18
K0709.2035	vnější závit	M20	44	93,5	29	35	23,5	45,5	41	30	1	30
K0709.20351	vnější závit	M20x1,5	44	93,5	29	35	23,5	45,5	41	30	1	30