

## Rektifikační šrouby ke kloubovým nožkám ocelové nebo nerezové

Popis zboží/obrázky produktu



### Popis

#### Materiál:

Ocel nebo nerezová ocel 1.4305.

#### Provedení:

Ocel, modře pasivovaná.

Nerezová ocel, bez povrchové úpravy.

#### Upozornění:

Kloubové nohy se skládají ze závitového vřetena a kruhové základny. Každé závitové vřeteno je možné kombinovat s libovolnou kruhovou základnou. Celková výška kloubové nohy se vypočítá z délky závitového vřetena + výšky šestihranu + 22,5 mm.

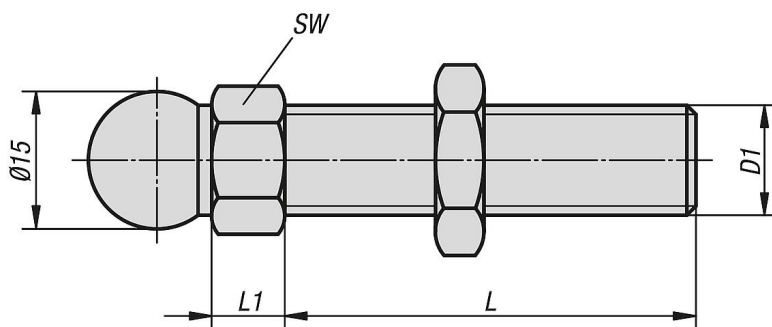
(Celková výška kloubové nohy =  $L + L1 + 22,5$  mm).

V závislosti na provedení mohou být závitová vřetena před šestihranem opatřena volným spojením přes závit.

#### Příslušenství:

- K0415 Kruhové základny ke kloubovým nožkám, plastové.
- K0415 Talíř pro kloubové patky antistatický.
- K0416 Kruhové základny ke kloubovým nožkám ze zinkového tlakového odlitku nebo z nerezového odlitku
- K0654 Kruhové základny s upevňovací konzolou ke kloubovým nožkám, plastové.
- K0417 Kruhové základny s upevňovací konzolou ke kloubovým nožkám ze zinkového tlakového odlitku.
- K0418 Kruhové základny ke kloubovým nožkám z nerezové oceli.
- K0419 Kruhové základny ke kloubovým nohám s tlumením vibrací.

### Výkresy



### Přehled zboží

# Rektifikační šrouby ke kloubovým nožkám ocelové nebo nerezové

## Přehled zboží

### Rektifikační šrouby ke kloubovým nožkám

Objednáací číslo	Materiál základní těleso	D1	L	L1	SW	Zatížitelnost max. kN
K0421.060151	ocel	M6	15	7,5	14	2
K0421.060301	ocel	M6	30	7,5	14	2
K0421.080401	ocel	M8	40	7,5	14	3,5
K0421.080801	ocel	M8	80	7,5	14	3,5
K0421.100451	ocel	M10	45	7,5	14	4,7
K0421.100701	ocel	M10	70	7,5	14	4,7
K0421.100901	ocel	M10	90	7,5	14	4,7
K0421.101251	ocel	M10	125	7,5	14	4,7
K0421.101501	ocel	M10	150	7,5	14	4,7
K0421.120451	ocel	M12	45	7,5	14	7,7
K0421.120661	ocel	M12	66	7,5	14	7,7
K0421.121001	ocel	M12	100	7,5	14	7,7
K0421.121251	ocel	M12	125	7,5	14	7,7
K0421.121501	ocel	M12	150	7,5	14	7,7
K0421.140661	ocel	M14	66	7,5	14	11,1
K0421.141001	ocel	M14	100	7,5	14	11,1
K0421.141251	ocel	M14	125	7,5	14	11,1
K0421.141501	ocel	M14	150	7,5	14	11,1
K0421.160661	ocel	M16	66	7,5	17	14,5
K0421.161001	ocel	M16	100	7,5	17	14,5
K0421.161251	ocel	M16	125	7,5	17	14,5
K0421.161501	ocel	M16	150	7,5	17	14,5
K0421.162001	ocel	M16	200	7,5	17	14,5
K0421.200851	ocel	M20	85	10,5	22	24,3
K0421.201001	ocel	M20	100	10,5	22	24,3
K0421.201251	ocel	M20	125	10,5	22	24,3
K0421.201501	ocel	M20	150	10,5	22	24,3
K0421.202001	ocel	M20	200	10,5	22	24,3
K0421.240851	ocel	M24	85	10,5	24	36,1
K0421.241001	ocel	M24	100	10,5	24	36,1
K0421.241251	ocel	M24	125	10,5	24	36,1
K0421.241501	ocel	M24	150	10,5	24	36,1
K0421.242001	ocel	M24	200	10,5	24	36,1
K0421.060152	nerezová ocel	M6	15	7,5	14	2
K0421.060302	nerezová ocel	M6	30	7,5	14	2
K0421.080402	nerezová ocel	M8	40	7,5	14	3,5
K0421.080802	nerezová ocel	M8	80	7,5	14	3,5
K0421.100452	nerezová ocel	M10	45	7,5	14	4,7
K0421.100702	nerezová ocel	M10	70	7,5	14	4,7
K0421.100902	nerezová ocel	M10	90	7,5	14	4,7
K0421.101252	nerezová ocel	M10	125	7,5	14	4,7
K0421.101502	nerezová ocel	M10	150	7,5	14	4,7
K0421.120452	nerezová ocel	M12	45	7,5	14	7,7
K0421.120662	nerezová ocel	M12	66	7,5	14	7,7
K0421.121002	nerezová ocel	M12	100	7,5	14	7,7
K0421.121252	nerezová ocel	M12	125	7,5	14	7,7
K0421.121502	nerezová ocel	M12	150	7,5	14	7,7
K0421.140662	nerezová ocel	M14	66	7,5	14	11,1
K0421.141002	nerezová ocel	M14	100	7,5	14	11,1
K0421.141252	nerezová ocel	M14	125	7,5	14	11,1
K0421.141502	nerezová ocel	M14	150	7,5	14	11,1
K0421.160662	nerezová ocel	M16	66	7,5	17	14,5
K0421.161002	nerezová ocel	M16	100	7,5	17	14,5
K0421.161252	nerezová ocel	M16	125	7,5	17	14,5
K0421.161502	nerezová ocel	M16	150	7,5	17	14,5
K0421.162002	nerezová ocel	M16	200	7,5	17	14,5
K0421.200852	nerezová ocel	M20	85	10,5	22	24,3
K0421.201002	nerezová ocel	M20	100	10,5	22	24,3
K0421.201252	nerezová ocel	M20	125	10,5	22	24,3

## Rektifikační šrouby ke kloubovým nožkám ocelové nebo nerezové

### Přehled zboží

Objednací číslo	Materiál základní těleso	D1	L	L1	SW	Zatížitelnost max. kN
K0421.201502	nerezová ocel	M20	150	10,5	22	24,3
K0421.202002	nerezová ocel	M20	200	10,5	22	24,3
K0421.240852	nerezová ocel	M24	85	10,5	24	36,1
K0421.241002	nerezová ocel	M24	100	10,5	24	36,1
K0421.241252	nerezová ocel	M24	125	10,5	24	36,1
K0421.241502	nerezová ocel	M24	150	10,5	24	36,1
K0421.242002	nerezová ocel	M24	200	10,5	24	36,1