

Opěrné čepy s kulovou koncovkou, provedení A

Popis zboží/obrázky produktu



Popis

Materiál:

Nástrojová ocel nebo nerezová ocel 1.4305.

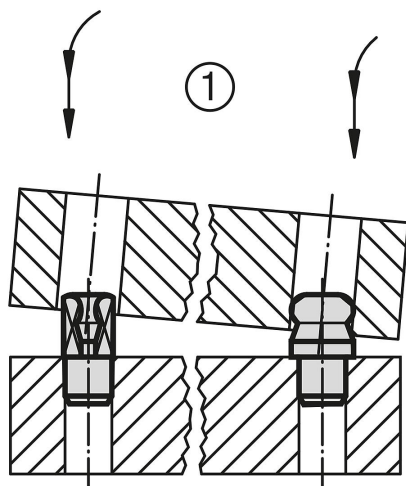
Provedení:

Ocel tvrzená a broušená.

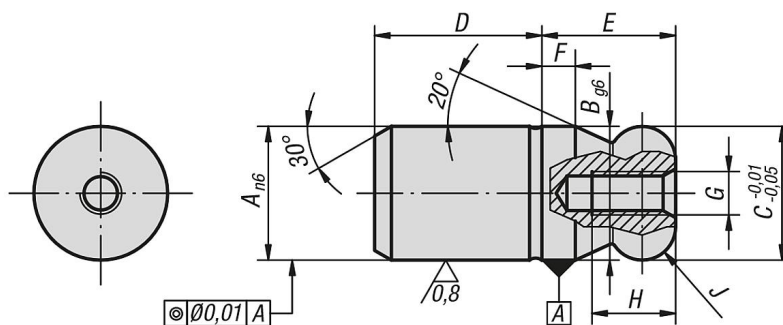
Nerezová ocel broušená a kolsterizovaná.

Upozornění:

Opěrné čepy s kulovou koncovkou jsou optimálně uzpůsobeny k nasouvání. Sklon sevření nazývaný také zásuvkový efekt, který vzniká při šikmém nasouvání upínané části, je minimalizován díky kulové čepové koncovce (viz také schéma spojování 1).



Výkresy



Přehled zboží

Opěrné čepy s kulovou koncovkou, provedení A

| Objednací číslo | Materiál | A | B | C | D | E | F | G | H | J |
|-----------------|-----------------|----|----|----|----|----|-----|------|-----|-------|
| K0350.05 | nástrojová ocel | 5 | 5 | 5 | 6 | 5 | 2 | M2,5 | 4,5 | R 1 |
| K0350.06 | nástrojová ocel | 6 | 6 | 6 | 8 | 6 | 2 | M3 | 5 | R 1 |
| K0350.08 | nástrojová ocel | 8 | 8 | 8 | 10 | 8 | 2 | M3 | 6 | R 2 |
| K0350.10 | nástrojová ocel | 10 | 10 | 10 | 13 | 10 | 2,5 | M3 | 6 | R 2,5 |
| K0350.12 | nástrojová ocel | 12 | 12 | 12 | 15 | 12 | 3 | M4 | 8 | R 3 |
| K0350.14 | nástrojová ocel | 14 | 14 | 14 | 17 | 14 | 3,5 | M4 | 8 | R 3,5 |
| K0350.16 | nástrojová ocel | 16 | 16 | 16 | 20 | 16 | 4 | M5 | 10 | R 4 |
| K0350.20 | nástrojová ocel | 20 | 20 | 20 | 25 | 20 | 5 | M5 | 10 | R 5 |
| K0350.25 | nástrojová ocel | 25 | 25 | 25 | 25 | 25 | 6 | M5 | 10 | R 6 |
| K0350.30 | nástrojová ocel | 30 | 30 | 30 | 30 | 30 | 8 | M6 | 12 | R 8 |
| K0350.40 | nástrojová ocel | 40 | 40 | 40 | 40 | 40 | 10 | M6 | 12 | R 10 |

Opěrné čepy s kulovou koncovkou, provedení A

Přehled zboží

| Objednací číslo | Materiál | A | B | C | D | E | F | G | H | J |
|------------------|-----------------|----|----|----|----|----|-----|------|-----|-------|
| K0350.50 | nástrojová ocel | 50 | 50 | 50 | 50 | 50 | 12 | M6 | 12 | R 12 |
| K0350.505 | nerozová ocel | 5 | 5 | 5 | 6 | 5 | 2 | M2,5 | 4,5 | R 1 |
| K0350.506 | nerozová ocel | 6 | 6 | 6 | 8 | 6 | 2 | M3 | 5 | R 1 |
| K0350.508 | nerozová ocel | 8 | 8 | 8 | 10 | 8 | 2 | M3 | 6 | R 2 |
| K0350.510 | nerozová ocel | 10 | 10 | 10 | 13 | 10 | 2,5 | M3 | 6 | R 2,5 |
| K0350.512 | nerozová ocel | 12 | 12 | 12 | 15 | 12 | 3 | M4 | 8 | R 3 |
| K0350.514 | nerozová ocel | 14 | 14 | 14 | 17 | 14 | 3,5 | M4 | 8 | R 3,5 |
| K0350.516 | nerozová ocel | 16 | 16 | 16 | 20 | 16 | 4 | M5 | 10 | R 4 |
| K0350.520 | nerozová ocel | 20 | 20 | 20 | 25 | 20 | 5 | M5 | 10 | R 5 |