

## Závěsy, z nerezové oceli, dělitelné, demontovatelné

### Popis zboží/obrázky produktu



### Popis

#### Popis výrobku:

Závěsy pro plošné prvky a hliníkové profily.

Odstraněním šroubů osy bez použití nářadí lze poloviny závěsů rychle oddělit a spojit.

Závěsy se používají na klapkách, kapotách nebo rámech.

Možnost použití v interiéru i exteriéru.

#### Materiál:

Nerezová ocel 1.4401.

Osový čep a příslušenství z nerezové oceli 1.4305.

#### Provedení:

Závěs, leštěný.

Osový čep bez povrchové úpravy.

Příslušenství, bez povrchové úpravy.

#### Upozornění:

U uvedených hodnot zatížení závěsů se jedná o nezávazné orientační hodnoty bez zohlednění součinitele bezpečnosti a vyloučení jakéhokoliv ručení. Uvedené hodnoty slouží pouze k informačním účelům a nepředstavují žádné právně závazné zaručení vlastností.

Hodnoty zatížení se měří za laboratorních podmínek. Zda je závěs vhodný pro příslušné použití, musí uživatel rozhodnout individuálně.

Různé materiály, na kterých se upevňují závěsy, a druhy upevnění, povětrnostní podmínky a opotřebení mohou ovlivnit zjištěné hodnoty.

#### Přednosti:

Montáž/demontáž bez použití nářadí

#### Na vyžádání:

Kombinace různých délek křídel závěsu.

#### Rozsah dodávky:

Dvě poloviny závěsu.

Vybraný osový čep a/nebo příslušenství.

#### Příslušenství:

K0776 Zajišťovací čepy se sklopnou pojistkou.

Čepy s hlavou ISO 2341.

Zajišťovací čepy s klíčovým kroužkem.

K1136 Závlačka DIN EN ISO 1234.

K0367 Klíčový kroužek.

#### Odkaz na výkres:

Provedení A: se zajišťovacím čepem

Provedení B: s čepem/hlavou a klíčovým kroužkem

Provedení C: s čepem/hlavou a závlačkou

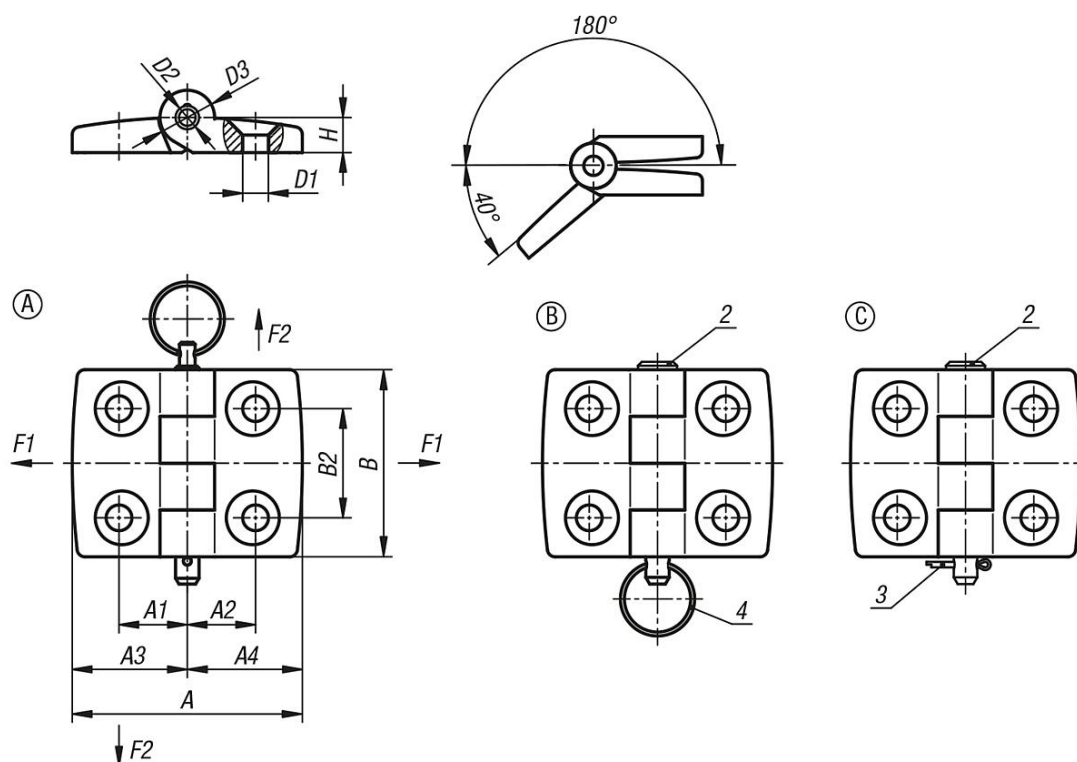
2) Osový čep

3) Závlačka

4) Klíčový kroužek

## Závěsy, z nerezové oceli, dělitelné, demontovatelné

### Výkresy



### Přehled zboží

#### Závěsy, z nerezové oceli, dělitelné, demontovatelné

Objednací číslo	Provedení	Typ provedení	A	A1	A2	A3	A4	B	B2	D1	D2	D3	H	F1 N	F2 N
K1964.26151501	A	-	52	15	15	26	26	48	28	6,6	6	14	9	700	560
K1964.30181801	A	-	59	17,5	17,5	29,5	29,5	48	28	6,6	6	14	9	800	575
K1964.40232301	A	-	77	22,5	22,5	38,5	38,5	48	28	6,6	6	14	9	900	675
K1964.45252501	A	-	85	25	25	42,5	42,5	48	28	6,6	6	14	9	900	675
K1964.60333301	A	-	113	32,5	32,5	56,5	56,5	48	28	6,6	6	14	9	900	260
K1964.26151502	B	-	52	15	15	26	26	48	28	6,6	6	14	9	700	560
K1964.30181802	B	-	59	17,5	17,5	29,5	29,5	48	28	6,6	6	14	9	800	575
K1964.40232302	B	-	77	22,5	22,5	38,5	38,5	48	28	6,6	6	14	9	900	675
K1964.45252502	B	-	85	25	25	42,5	42,5	48	28	6,6	6	14	9	900	675
K1964.60333302	B	-	113	32,5	32,5	56,5	56,5	48	28	6,6	6	14	9	900	260
K1964.26151503	C	-	52	15	15	26	26	48	28	6,6	6	14	9	700	560
K1964.30181803	C	-	59	17,5	17,5	29,5	29,5	48	28	6,6	6	14	9	800	575
K1964.40232303	C	-	77	22,5	22,5	38,5	38,5	48	28	6,6	6	14	9	900	675
K1964.45252503	C	-	85	25	25	42,5	42,5	48	28	6,6	6	14	9	900	675
K1964.60333303	C	-	113	32,5	32,5	56,5	56,5	48	28	6,6	6	14	9	900	260