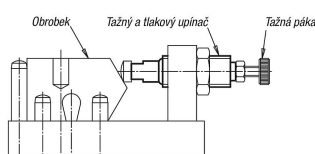


Pružné tažné a tlačné prvky

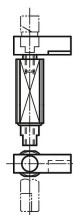
Popis zboží/obrázky produktu



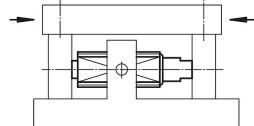
Tažný a tlakový upínač



Tažný upínač jako uzamknutí

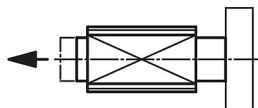


Tažný a tlakový upínač jako základní nosič

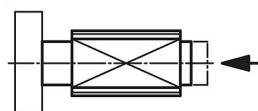


Použití:

Jako tlakový upínač:
působící síla stlačuje díl.

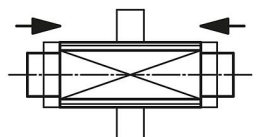


Jako tažný upínač:
působící síla táhne díl.



Jako tažný a tlakový upínač:

V tomto případě má vnitřní čep pevné ložisko.
Závitové pouzdro slouží jako posuvný základní nosič.
Působící síla táhne, popř. tlačí díl v obou směrech.



Popis

Materiál:

Ocel.

Provedení:

Pouzdro modré, pozinkované.

Čep pružiny brynýrovaný.

Upozornění:

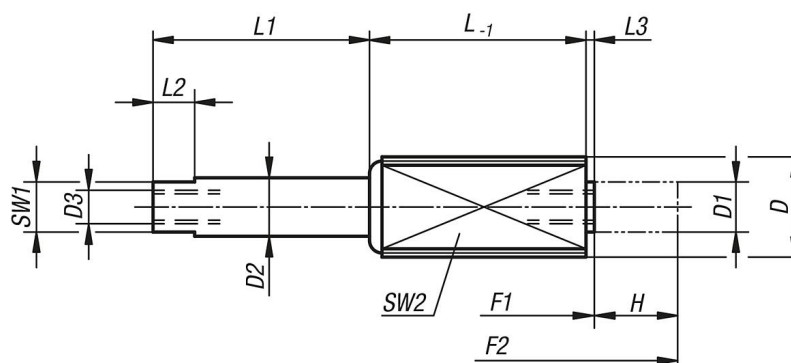
Oboustranné závity umožňují rozličná nasazení pro individuální aplikace, jako např. s prismatickými podložkami, tlačnými čepy, výkyvnými opěrkami, madly, knoflíky, rýhovanými maticemi atd.

Montáž:

K zabránění protočení závitového pouzdra se doporučuje zajišťovač šroubů LOCTITE K0655.243....

Pružné tažné a tlačné prvky

Výkresy



Přehled zboží

Pružné tažné a tlačné prvky

Objednací číslo	D	D1	D2	D3	H	L	L1	L2	L3	SW1	SW2 4-ti hranný	Síla pružiny začátek F1 cca N	Síla pružiny konec F2 cca N
K0373.1202004	M12	6	7	M4x8	3,5	11	4,5	5	1	6	10	5	20
K0373.1202006	M12	6	7	M4x8	6	18,5	7	5	1	6	10	5	20
K0373.1202010	M12	6	7	M4x8	10	26	11	5	1	6	10	5	20
K0373.1206003	M12	6	7	M4x8	3	11	4,5	5	1	6	10	12	40
K0373.1206005	M12	6	7	M4x8	5	18,5	7	5	1	6	10	12	40
K0373.1206008	M12	6	7	M4x8	8	26	11	5	1	6	10	12	40
K0373.1212503	M12	6	7	M4x8	3	11	4,5	5	1	6	10	20	100
K0373.1212505	M12	6	7	M4x8	5	18,5	7	5	1	6	10	20	100
K0373.1212508	M12	6	7	M4x8	8	26	11	5	1	6	10	20	100
K0373.1815004	M18x1,5	10	11	M6x12	4	17	6	6	2,5	9	16	50	150
K0373.1815007	M18x1,5	10	11	M6x12	7	29,5	11,5	6	2,5	9	16	50	150
K0373.1815013	M18x1,5	10	11	M6x12	12,5	45,5	16	6	2,5	9	16	50	150