

Aretační čepy z oceli nebo z nerezové oceli, hladké provedení bez nákrůžku, s tažným kroužkem z nerezové oceli

Popis zboží/obrázky produktu



Popis

Materiál:

Ocelové provedení:

Aretační kolík kalený:

Pouzdro 1.0403 svařitelné.

Aretační kolík třídy pevnosti 5.8.

Nerezové provedení:

Aretační kolík kalený:

Pouzdro 1.4301 svařitelné.

Aretační kolík 1.4034.

Aretační kolík nekalený:

Pouzdro 1.4301 svařitelné.

Aretační kolík 1.4305.

Klíčový kroužek 1.4310, bez povrchové úpravy.

Provedení:

Ocelové provedení:

Aretační kolík kalený, broušený a brynýrovaný.

Nerezové provedení:

Aretační kolík kalený, broušený a bez povrchové úpravy.

Aretační kolík nekalený, broušený a bez povrchové úpravy.

Upozornění:

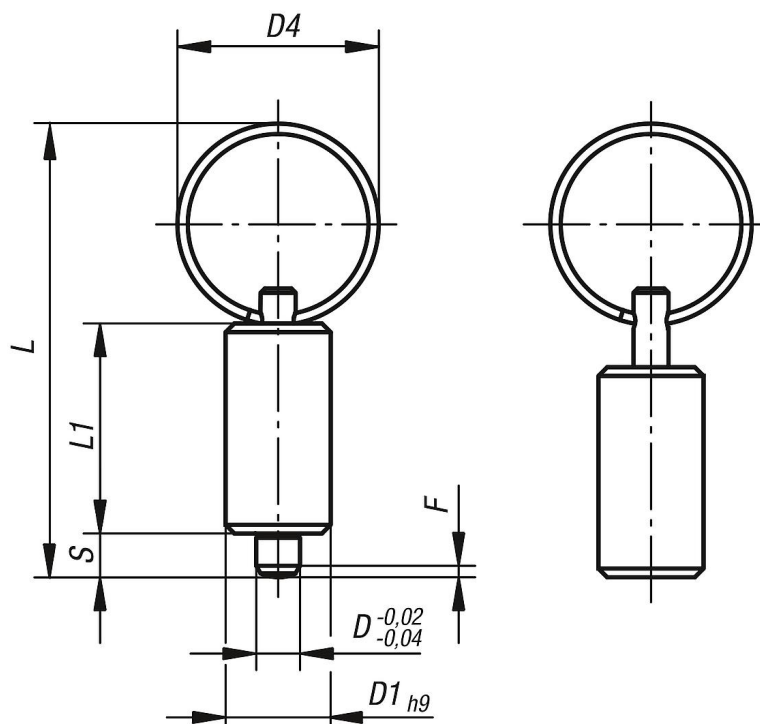
Aretační čepy se užívají tam, kde je třeba zabránit změně aretačního nastavení příčnými silami. Teprve po vysunutí aretačního čepu je možné nastavit jinou aretační polohu. Kromě toho závitový kolík umožňuje ovládání aretačního čepu, např. automaticky (programově řízené) pomocí pneumatického válce nebo ovládání na dálku pomocí lanka vedeného v bovdenu. Pokud je aretační čep přivařen, měla by být objímka přivařena, aby nedošlo k tepelnému poškození pružiny vlivem vysokých teplot.

Na vyžádání:

Nadstandardní provedení.

Aretační čepy z oceli nebo z nerezové oceli, hladké provedení bez nákrůžku, s tažným kroužkem z nerezové oceli

Výkresy



Přehled zboží

Aretační čepy bez nákrůžku, ocelové, aretační kolík tvrzený

Objednáací číslo	Materiál základního tělesa	Povrch základního tělesa	D	D1	D4	L	L1	Zdvih S	F x 30°	Síla pružiny začátek F1 cca N	Síla pružiny konec F2 cca N
K0636.4004	ocel	kalená	4	10	15	40	21	4	1	6	12
K0636.4105	ocel	kalená	5	12	23	52	24	5	1,3	5	12
K0636.4206	ocel	kalená	6	14	23	57	28	6	1,8	6	14
K0636.4308	ocel	kalená	8	18	28	72	36	8	2,3	15	35
K0636.4410	ocel	kalená	10	22	28	78	40	10	2,8	15	34
K0636.04004	nerezová ocel	kalená	4	10	15	40	21	4	1	6	12
K0636.04105	nerezová ocel	kalená	5	12	23	52	24	5	1,3	5	12
K0636.04206	nerezová ocel	kalená	6	14	23	57	28	6	1,8	6	14
K0636.04308	nerezová ocel	kalená	8	18	28	72	36	8	2,3	15	35
K0636.04410	nerezová ocel	kalená	10	22	28	78	40	10	2,8	15	34
K0636.14004	nerezová ocel	netvrzeno	4	10	15	40	21	4	1	6	12
K0636.14105	nerezová ocel	netvrzeno	5	12	23	52	24	5	1,3	5	12
K0636.14206	nerezová ocel	netvrzeno	6	14	23	57	28	6	1,8	6	14
K0636.14308	nerezová ocel	netvrzeno	8	18	28	72	36	8	2,3	15	35
K0636.14410	nerezová ocel	netvrzeno	10	22	28	78	40	10	2,8	15	34