

Magnety (ploché upínače) z NdFeB, provedení C

Popis zboží/obrázky produktu



Popis

Materiál:

Pouzdro z oceli.
Magnetické jádro NdFeB.

Provedení:

Pouzdro pozinkované.

Upozornění:

Stíněný systém. S trvalým magnetickým materiálem NdFeB se zvyšuje přídržná síla oproti materiálu SmCo o dalších cca 10-20 %.

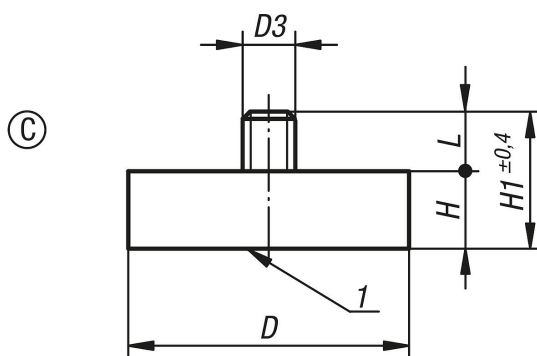
Teplotní rozsah:

max. 80 °C.

Odkaz na výkres:

1) přítlačná plocha

Výkresy



Přehled zboží

| Objednací číslo | Provedení | D | D3 | H | H1 | L | Přídržná síla N |
|-----------------|-----------|----------|----|-----|------|----|-----------------|
| K0553.23 | C | 10 ±0,15 | M3 | 4,5 | 11,5 | 7 | 25 |
| K0553.24 | C | 13 ±0,15 | M5 | 4,5 | 12,5 | 8 | 60 |
| K0553.25 | C | 16 ±0,15 | M6 | 4,5 | 12,5 | 8 | 95 |
| K0553.26 | C | 20 ±0,15 | M6 | 6 | 16 | 10 | 140 |
| K0553.27 | C | 25 ±0,15 | M6 | 7 | 17 | 10 | 200 |
| K0553.28 | C | 32 ±0,20 | M6 | 7 | 17 | 10 | 350 |
| K0553.29 | C | 40 ±0,2 | M8 | 8 | 20 | 12 | 670 |
| K0553.30 | C | 47 ±0,2 | M8 | 9,2 | 22,2 | 13 | 790 |