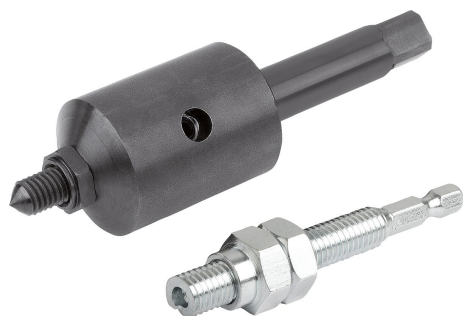


Montážní nářadí pro vložky do závitu, samořezné

Popis zboží/obrázky produktu



Popis

Materiál:

Ocel.

Provedení:

Ruční montážní nářadí, pozinkované.

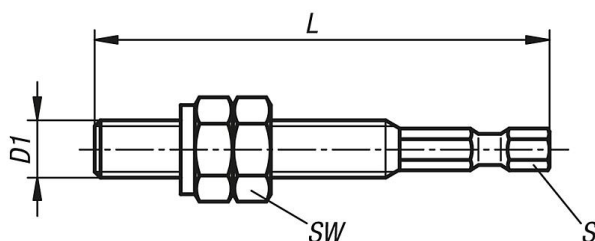
Strojní montážní nářadí, brynýrované.

Upozornění:

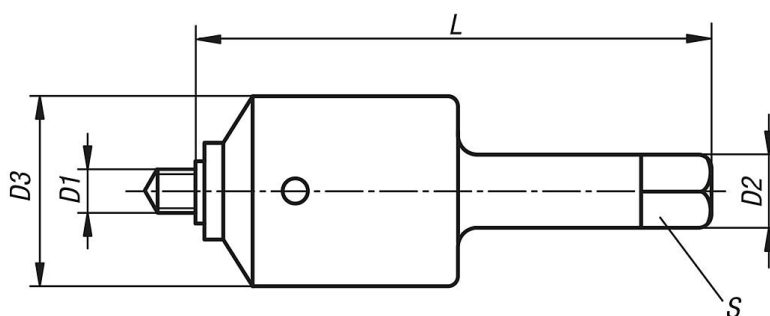
Ruční zašroubování se provádí ručním montážním nářadím a akušroubovákem, nástrčným klíčem, ořechem atd. Strojní montáž se provádí pomocí strojního montážního nářadí přednostně na závitorezech.

Výkresy

Ruční montážní nářadí



Strojní montážní nářadí



Přehled zboží

Objednací číslo	Provedení 1	D1 Vnitřní závit	D2	D3	L Délka	S	SW	Šroubovací momenty Směrné hodnoty Nm	Směrné hodnoty otáček pro lehký kov ot/min
K0978.803	ruční provedení	M3	-	-	46	1/4	5,5	2,5	-
K0978.804	ruční provedení	M4	-	-	48	1/4	7	5,5	-
K0978.805	ruční provedení	M5	-	-	57	1/4	8	10	-
K0978.806	ruční provedení	M6	-	-	62	1/4	10	15	-
K0978.808	ruční provedení	M8	-	-	72	1/4	13	28	-
K0978.810	ruční provedení	M10	-	-	82	1/4	17	40	-

Montážní nářadí pro vložky do závitu, samořezné

Přehled zboží

Objednací číslo	Provedení 1	D1 Vnitřní závit	D2	D3	L Délka	S	SW	Šroubovací momenty Směrné hodnoty Nm	Směrné hodnoty otáček pro lehký kov ot/min
K0978.812	ruční provedení	M12	-	-	92	1/4	19	60	-
K0978.903	strojní provedení	M3	8	18	80	6	-	2,5	650 - 900
K0978.904	strojní provedení	M4	8	18	80	6	-	5,5	400 - 600
K0978.905	strojní provedení	M5	12,5	30	96,5	10	-	10	400 - 600
K0978.906	strojní provedení	M6	12,5	30	96,5	10	-	15	280 - 400
K0978.908	strojní provedení	M8	12,5	30	96,5	10	-	28	280 - 400
K0978.910	strojní provedení	M10	13	40	110	10	-	40	200 - 300
K0978.912	strojní provedení	M12	13	40	110	10	-	60	200 - 300
K0978.916	strojní provedení	M16	13	40	110	10	-	160	150 - 200